



Когда в своей ежедневной работе **вы полагаетесь на харвестерный агрегат Waratah**, вам нужно знать, что вы получаете максимальную отдачу вложенным в него деньгам. Системы измерения и контроля TimberRite, спроектированные для работы с агрегатами Waratah 200x, 400x и 600x серий, позволят вам управлять рабочей нагрузкой с помощью интеллектуальных систем управления и беспроводной передачи данных. Системы TimberRite 30L и 30H могут отправлять и получать информацию о производительности машины, ее настройках, а также инструкции по валке любой профессиональной системе в лесном бизнесе – и все это из кабины вашей машины.

После установки на любой носитель, TimberRite поможет вам отслеживать работу вашей харвестерной/процессорной головки для обеспечения максимальной производительности. Система предоставляет вам статистику работы и ремонта, так что вы можете отслеживать время безотказной работы и операционные расходы. И (с помощью поставляемого дополнительно цветного принтера) распечатать отчеты о производительности, инструкции по работе на делянке, таблицы сортиментов и многое другое.

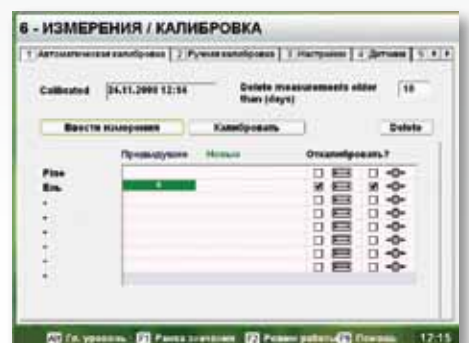
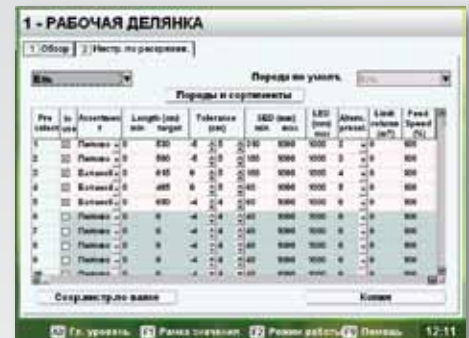
Предлагая вам все – от электронной почты и цветного принтера до карт памяти и usb-флешкарт – TimberRite превращает ваш харвестер в хай-тек офис в лесу.

TimberRite 30L (упрощенная версия)

Представьте, что у Вас есть быстрая и мощная система управления машиной – прямо в глуши леса. TimberRite 30L (упрощенная версия) – это система, основанная на ПК, которая объединяет в себе управление харвестерной головкой, измерение и раскрывку древесины. Вся необходимая вам информация отображается на большом цветном мониторе, и вы одновременно видите длину, диаметр и номенклатуру. Просмотр меню проходит быстрее и проще с помощью клавиатуры и сенсорной мыши.

В дополнение к этим удобствам для пользователя, TimberRite 30L имеет достаточно памяти для внесения информации о неограниченного количества делянок, а также персональных настроек для шести операторов. Это значит, что операторы могут самостоятельно настроить систему, чтобы она подходила для их персональных требований – и с помощью одной системы может быть сделано больше работы.

Уникальная универсальность TimberRite 30L позволяет вам задать восемь пород деревьев и сорок длин сортамента для того, чтобы рационализировать валку в разнопородных лесонасаждениях и помочь вам не запутаться в длинных валочных списках. Она также предоставляет различные уровни настроек рычагов протяжных вальцов и сучкорезных ножей для различных пород дерева. Функция пошагового выбора длины заменила кнопку "принудительного" выбора. Имея все эти автоматические настройки, вы можете уделять меньше внимания валочным спискам и заниматься только тем, что действительно важно: своей работой.



На дисплее высвечивается информация в реальном времени — работайте с удовольствием.



TimberRite 30H

Даже если вы находитесь в нескольких километрах от офиса, TimberRite 30H (полная версия) перенесет технологию к вам. Все от электронной почты – которая позволит вам получать и отправлять информацию о производительности машины, ее настройках, а также инструкции по валке независимо от того, где вы находитесь – до таких удобств, как CD-Rom, и usb-флешкарта. Точно так же, система StanForD гарантирует, что данными можно обмениваться между практически всеми профессиональными системами в лесном бизнесе; передача данных происходит с помощью сетей GSM и GPRS, спутникового телефона или карты памяти.

Система TimberRite 30H предоставляет статистические данные о работе и ремонте вашей техники, чтобы помочь вам отслеживать время безотказной работы, производительность и операционные затраты. Для сбора данных, вы можете получить все отчеты о производительности, инструкции по работе на делянке, контроль ремонта, историю калибровок, таблицы сортиментов, и т.п. – чтобы информация всегда была у Вас под рукой.

Кроме того, система TimberRite 30H производит диагностические тесты ввода и вывода данных. Все это – попытка Waratah держать руку на пульсе, чтобы вы всегда оставались в курсе событий – вам не нужно больше угадывать, работает ли ваша машина на полную мощность, и вы можете отдохнуть, удостоверившись, что вы получаете максимальную производительность.

ХАРАКТЕРИСТИКИ СИСТЕМЫ TIMBERRITE, ЭЛЕМЕНТЫ И ОПЦИИ

Аппаратная часть:

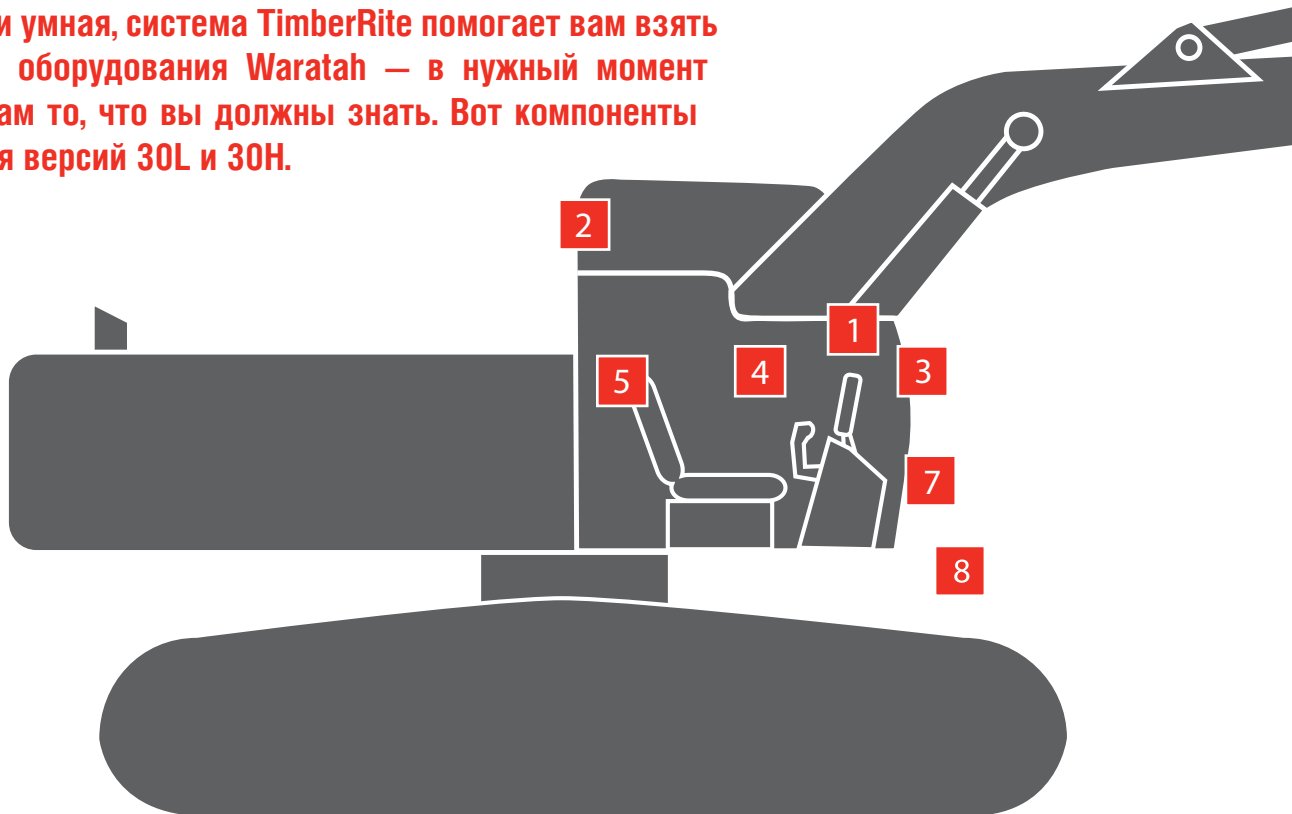
ПК для харвестера с процессором 1,6-Герц и RAM в один гигабайт
Операционная система Windows XP Professional
Резервное копия жесткого диска на DVD
Цветной монитор 10,4 дюйма с разрешением экрана 1020*768
Соединения: CAN (2 штуки), USB (4 штуки), DMI (1 штука), Audio (1 штука)
Клавиатура и сенсорная мышь (с USB-соединением)
Карта памяти
Струйный принтер
Электронные калибровочные вилки
DVD-привод (USB-соединение)
Модем GPRS
Антенна GPS (USB-соединение)

TimberRite30L	TimberRite30H
Да	Да
Да	Да
Да	Да
Да	Да
Да	Да
Да	Да
Да	Да
Опционально	Опционально
Опционально	Опционально
Опционально	Опционально
Нет	Опционально
Нет	Опционально

Программное обеспечение:

Оптимизация с внешними программами по получению инструкций по валке и раскряжевке	Нет	Да
Система основанная на предустановках, внутренний инструмент создания инструкций	Да	Нет
Работа с несколькими делянками	Нет	Да
Отслеживание производительности оператора	Да	Да
Статистика работы и ремонта	Да	Да
Отчеты о производительности (сохранение в файлах и распечатка)	Да	Да
Электронная почта	Нет	Да
Резервное копирование настроек	Да	Да
Настройки звука	Да	Да
Многоязыковая поддержка	Да	Да
Поддержка внешних приложений (SilviA, TimberNavi, TimberLink и др.)	Нет	Да
Настройки харвестерной головки	Да	Да
Калибровка длины и диаметра сортимента	Да	Да
Диагностика	Да	Да
Возможность вручную отключать сенсоры	Да	Да
Поддержка цифрового и графического форматов	Да	Да
Универсальные функции верхней пилы	Да	Да
Панель засоренности фильтров	Опционально	Опционально
Возможность вручную контролировать выравнивание машины	Опционально	Опционально
Программная поддержка выравнивания машины	Опционально	Нет

Трудолюбивая и умная, система TimberRite помогает вам взять все лучшее из оборудования Waratah — в нужный момент подсказывая вам то, что вы должны знать. Вот компоненты компьютера для версий 30L и 30H.



Модуль дисплея

- Монитор 26,4 см
- Цветной графический пользовательский интерфейс
- Клавиатура ПК и сенсорная мышь



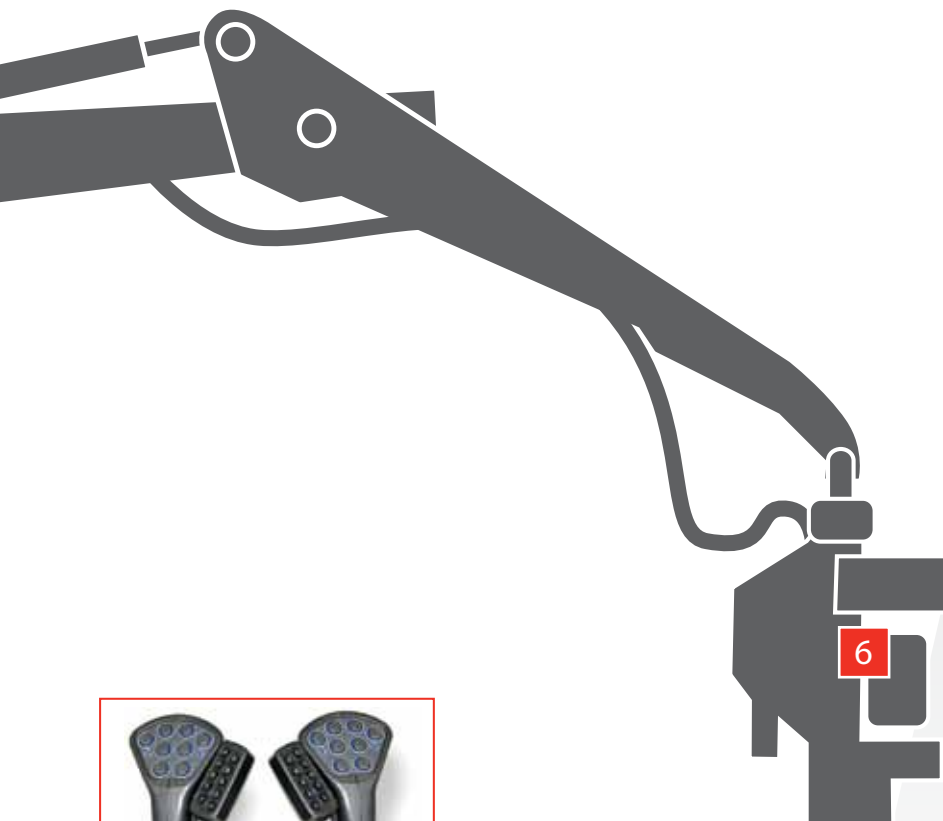
Модуль центрального процессора и ключевой коммутатор

- Центральный процессор
- Система на базе ПК с ключевым коммутатором
- операционная система Windows®
- мобильный процессор Intel® Pentium, 1,6 Герц
- карта памяти (от 512 Мб до 8 Гб) или вращающийся жесткий диск (2,5 дюйма, <40 Гб)
- два соединения CAN
- три порта передачи данных
- соединения для клавиатуры, мыши и принтера
- 4 usb-порта
- 2 видео-соединения
- электронная почта, GPS (опция)



Модуль джойстика

- модуль джойстиков SureGrip и Danfoss
- конвертирует ключевые сигналы в сигналы сети CAN Bus



Джойстики SureGrip или Danfoss

- для удобства управления функциями харвестерной головки
- контрольные переключатели харвестерной головки
- дополнительная клавиатура
- программируемые кнопки джойстика

Модуль CrossFire

- контролирует основные насосы машины
- 24-вольтовый блок питания

Модуль харвестерной головки

- Обработывает и передает контрольные сигналы харвестерной головке и данные по измерениям от харвестерной головки

Цветной принтер

- Цветные распечатки кубатуры, данных калибровки, рабочей статистики и т.д.

7
Usb-флешкарта
Позволяет хранить данные и переносить файлы между машинами и делянками