

# WARATAH

СЕРИЯ 400 / СЕРИЯ 600 / FL85 / TIMBERRITE™



 **waratah**  
BUILT TO WORK




## Максимум производительности. Минимум простоя

В вашей ежедневной работе вам нужно прочное и надежное оборудование, которое будет работать безотказно, день за днем, при любых условиях и обстоятельствах? Навесное оборудование Waratah — прочное и универсальное, надежное и массивное — отвечает этим требованиям.

Мы знаем, что время, потраченное на ремонт, — это деньги, утекающие из ваших кошельков. Поэтому мы конструируем, тестируем и собираем каждую деталь таким образом, чтобы наше оборудование работало в лесу даже в самых сложных условиях. Все для вашей высокой производительности и конкурентоспособности — все для максимального увеличения чистой прибыли вашего предприятия.

От харвестерных головок до стрел, манипуляторов и измерительных систем, Варата предлагает широкий спектр навесного оборудования. Мы гордимся нашей репутацией в лесном бизнесе. Мы созданы для работы.



# Это наша работа – чтобы вы работали

Вот две вещи, в которых мы в компании Waratah уверены: наша продукция должна быть крепка как сталь и прочна как камень, а обслуживание нами клиентов должно быть всегда на высшем уровне. Когда вы приобретаете головку Waratah, вы получаете больше, чем просто оборудование — вместе с ним к вашим услугам оказывается команда специалистов, преданных своему делу, которые будут наблюдать за своей продукцией все время ее эксплуатации. От установки до техобслуживания и устранения неполадок, наша сервисная служба и ваш местный дилер предоставят вам всю необходимую техническую поддержку — когда и если она вам будет необходима. Мы понимаем, что если вы сейчас не работаете, то это значит, что вы не зарабатываете деньги. А это влияет на все, что мы делаем как организация. Вот, что мы имеем в виду, когда говорим, что головки Waratah созданы для работы.

Мы также знаем, что вы работаете от зари до зари, поэтому и мы работаем так же. Поэтому когда мы вам нужны — мы приходим на помощь.

Но наша преданность делу начинается еще до момента поставки оборудования к вам. Наша широкая дилерская сеть позволит вам так же легко приобрести оборудование Waratah, как и получить его техническое обслуживание в дальнейшем. Самое важное — когда мы вам нужны, мы окажемся на расстоянии всего одного телефонного звонка.

## Содержание:

H412 .....	4-5
HTH460 .....	6-7
H414.....	8-9
H480C.....	10-11
HTH616C .....	12-13
HTH622B.....	16-17
HTH623C.....	18-19
FL85 .....	20-21
Измерительная система TimberRite™ .....	22-27

# H412



**Waratah H412** — новое поколение харвестерных головок Waratah. Эта легкая головка спроектирована специально для работы на легких колесных и гусеничных машинах. Мощная протяжка, точное измерение и великолепная система обрезки сучьев – все это отличает головку H412, которая объединяет в себе преимущества двух- и четырехвальцовых харвестерных головок. Ее компактные размеры делают головку высокоманевренной в тяжелых условиях рубок прореживания, а способность обрабатывать стволы в пачках идеальна для заготовки сырья для биотоплива.

Головку H412 отличает мощная, непроскальзывающая, четырехвальцовая протяжка с четырьмя гидромоторами. Надежный распределитель EVO 2 обеспечивает необходимый поток гидравлического масла и эффективное управление головкой. Основная рама сваривается в одну деталь для высокой надежности и точности в измерениях. Три подвижных сучкорезных ножа, а также один неподвижный верхний нож и один неподвижный задний нож следуют контурам ствола.

Эффективный пыльный механизм SuperCut 100 обеспечивает быстрый цикл валки деревьев с максимальным диаметром в 470 мм. Интегрированные системы смазки и натяжения улучшают качество пиления и сокращают время технического обслуживания.

## Н 412 ТЕХНИЧЕСКИЕ ХАРАКТЕРИСТИКИ

<b>Размеры:</b>	Ширина головки с раскрытым захватом	1320 мм
	Ширина головки с закрытым захватом	1070 мм
	Высота без ротатора и серьги	1155 мм
<b>Вес:</b>	Без ротатора и серьги	733 кг
<b>Валка/раскряжевка:</b>	Максимальный диаметр ствола	470 мм
	Пильная шина	540 мм
	Шаг пильной цепи	10 мм
	Скорость цепи	40 м/с
<b>Протяжка:</b>	4 стальных протяжных вальца с гидравлическим приводом	
	Усилие протяжки:	
	С моторами 450/200 см <sup>3</sup>	17 кН
	Максимальная скорость протяжки	4,5-6,0 м/с
<b>Обрезка сучьев:</b>	Максимальное раскрытие вальцов	530 мм
	Сучкорезные ножи	3 подвижных, 2 неподвижных
	Диаметр сомкнутых ножей	370 мм
	Максимальное раскрытие верхних ножей	550 мм
<b>Гидросистема:</b>	Максимальное раскрытие нижних ножей	600 мм
	Максимальное рабочее давление	28 Мпа
<b>Система измерения и контроля</b> (адаптация – если головка настраивается с уже работающей на машине системой)	Рекомендуемая производительность насоса	200-280 л/мин
	Timbermatic 300, H09	
<b>Система измерения и контроля</b> (можно заказать вместе с головкой)	TimberRite, Motomit IT/PC, Dasa 4	
	TimberRite	

## ДОПОЛНИТЕЛЬНОЕ ОБОРУДОВАНИЕ:

- Система маркировки леса
- Система обработки пней
- Оборудование для обработки стволов в пачках
- Клапан ротатора
- Защита вальцов протяжки
- Второе измерительное колесо
- Вальцы стальные шипованные, прорезиненные, V-профиль
- Ротатор и серьга

# НТН460



**Waratah HTH460** – легкий многоцелевой харвестерный агрегат, разработанный для выполнения широкого спектра валочных работ – от первичного прореживания до легких рубок ухода. Его компактная рама обеспечивает превосходное соотношение мощности и массы. Мощный и грамотно расположенный пильный механизм быстро и точно валит и раскряжевывает лес.

Четырехвальцовый принцип протяжки H460 гарантирует равномерное прижатие вальцов вокруг ствола дерева. Уникальный постоянный 4-вальцовый привод с гидравлическим соединением гидромоторов протяжных вальцов и механическим соединением внутренних вальцов обеспечивают мощную и быструю протяжку.

Благодаря короткой раме и оптимальному расположению четырех подвижных и одного фиксированного ножа, головка Waratah H460 превосходно обрезает сучья даже на изогнутых деревьях. Головка H460 подходит для работы и с пачками стволов.

## НТН460 ТЕХНИЧЕСКИЕ ХАРАКТЕРИСТИКИ

<b>Размеры:</b>	Ширина головки с раскрытым захватом	1360 мм
	Ширина головки с закрытым захватом	1200 мм
	Высота без ротатора и серьги	1130 мм
<b>Вес:</b>	Без ротатора и серьги	820 кг
<b>Валка/раскряжевка:</b>	Максимальный диаметр ствола	550/620 мм
	Пильная шина	640/750 мм
	Шаг пильной цепи	10 мм
	Скорость цепи	41 м/с
<b>Протяжка:</b>	4 стальных протяжных вальца с гидравлическим приводом	
	Усилие протяжки:	
	С моторами 400/250 см3	17,7 кН
	С моторами 500/315 см3	22,1 кН
	С моторами 630/400 см3	27,8 кН
	Максимальная скорость протяжки	4,5-6,0 м/с
<b>Обрезка сучьев:</b>	Сучкорезные ножи	4 подвижных, 1 неподвижный
	Максимальный диаметр ствола при обрезке сучьев	400 мм
	Максимальное раскрытие верхних ножей	560 мм
	Максимальное раскрытие нижних ножей	580 мм
<b>Гидросистема:</b>	Максимальное рабочее давление	28 Мпа
	Рекомендуемая производительность насоса	200-340 л/мин
<b>Система измерения и контроля</b> (адаптация – если головка настраивается с уже работающей на машине системой)	Timbermatic 10, 30,300, H09	
	TimberRite, Motomit IT/PC, Dasa 4	
<b>Система измерения и контроля</b> (можно заказать вместе с головкой)	TimberRite	

## ДОПОЛНИТЕЛЬНОЕ ОБОРУДОВАНИЕ:

- Система маркировки леса
- Вальцы Mense и Moiri
- Клапан ротатора
- Ротатор и серьга
- Гидравлический привод измерения длины
- Система обработки пней
- Оборудование для обработки стволов в пачках
- Дополнительная система смазки пильного механизма и цепей
- Защита вальцов протяжки
- Вальцы стальные шипованные, прорезиненные, V-профиль
- Дополнительный нижний сучкорезный нож
- Система обрезки сучьев эвкалипта
- Дополнительная звездочка измерения длины

# H414



Головка **Waratah H414** специально разработана для колесных и гусеничных машин среднего класса. Ее компактный размер обеспечивает превосходное соотношение мощности и массы и делает ее высокоманевренной даже в сложных условиях рубок прореживания и при ранних восстановительных рубках.

Головку H412 отличает мощная, непроскальзывающая, четырехвальцовая протяжка с четырьмя гидромоторами. распределитель EVO 2 обеспечивает необходимый поток гидравлического масла и эффективное управление головкой. Основная рама сваривается в одну деталь для высокой надежности и точности в измерениях. Новые вальцы протяжки оснащены более надежными подшипниками, встроенным защитным устройством, усиленными цилиндрами и болтами, а также хорошо защищенными шлангами.

Четыре подвижных сучкорезных ножа, один неподвижный верхний нож и один неподвижный задний нож следуют контурам ствола. Новая геометрия ножей и длинные режущие кромки обеспечивают превосходной качество обрезки сучьев стволов всех диаметров.

Эффективный пильный механизм SuperCut 100 обеспечивает быстрый цикл валки деревьев с максимальным диаметром в 620 мм, делая головку H414 идеальной для рубок прореживания и ранних восстановительных рубок. Интегрированные системы смазки и натяжения пильного механизма SuperCut 100 улучшают качество пиления и сокращают время технического обслуживания.



## Н 414 ТЕХНИЧЕСКИЕ ХАРАКТЕРИСТИКИ

<b>Размеры:</b>	Ширина головки с раскрытым захватом	1520 мм
	Ширина головки с закрытым захватом	1305 мм
	Высота без ротатора и серьги	1400 мм
<b>Вес:</b>	Без ротатора и серьги	1030 кг
<b>Валка/раскряжевка:</b>	Максимальный диаметр ствола	620 мм
	Пильная шина	750 мм
	Шаг пильной цепи	10 мм
	Скорость цепи	40 м/с
<b>Протяжка:</b>	4 стальных протяжных вальца с гидравлическим приводом	
	Усилие протяжки:	
	С моторами 620/400 см	27 кН
	Максимальная скорость протяжки	4,5-6,0 м/с
<b>Обрезка сучьев:</b>	4 стальных протяжных вальца с гидравлическим приводом	
	С моторами 620/400 см	27 кН
	Максимальная скорость протяжки	4,5-6,0 м/с
	Максимальное раскрытие вальцов	640 мм
<b>Обрезка сучьев:</b>	Сучкорезные ножи	4 подвижных, 2 неподвижных
	Максимальный диаметр ствола при обрезке сучьев	430 мм
	Максимальное раскрытие верхних ножей	610 мм
	Максимальное раскрытие нижних ножей	660 мм
<b>Гидросистема:</b>	Максимальное рабочее давление	28 Мпа
	Рекомендуемая производительность насоса	200-340 л/мин
<b>Система измерения и контроля</b> (адаптация – если головка настраивается с уже работающей на машине системой)	Timbermatic 10, 30,300, H09 TimberRite, Motomit IT/PC, Dasa 4	
<b>Система измерения и контроля</b> (можно заказать вместе с головкой)	TimberRite	

## ДОПОЛНИТЕЛЬНОЕ ОБОРУДОВАНИЕ:

- Система маркировки леса
- Оборудование для обработки стволов в пачках
- Дополнительная система смазки цепей
- Система обработки пней
- Вальцы Mense и Moiri
- Ротатор и серьга
- Вальцы стальные шипованные, прорезиненные, V-профиль
- Клапан ротатора

# H480C



**Waratah H480C** – мощная харвестерная головка позволяющая валить лес в сочетании с превосходным качеством обрезки сучьев по всей длине ствола.

Оптимизация усилия протяжки и скорость – это результат правильного выбора гидромоторов. Гидромоторы 400/630 куб см показывают высокое исполнение на стадиях от рубок раннего прореживания и до позднего. Гидромоторы 500/800 (780) куб см предпочтительны на поздних стадиях рубок прореживания и на сплошных рубках. Харвестерная головка H480C даёт беспрецедентное качество протяжки, особенно на крупном лесе. Новая геометрия рычагов протяжных вальцов доказывает, что вальцы твердо удерживают и надежно протягивают стволы разных диаметров. Операторы также ценят мощную протяжку 4 вальцов с пониженным трением.

Новый процесс изготовления рамы привел к упрочнению её конструкции. Новые ограничители наклона защищают и увеличивают срок службы наклонной рамы. Новые рычаги протяжных вальцов – это прочные подшипники, усиленные гидроцилиндры и пальцы, улучшенная трассировка РВД. Четыре подвижных сучкорезных ножа, один зафиксированный верхний и один нижний, следуют контуру ствола. Геометрия ножа и длинные режущие кромки H480C обеспечивают превосходное качество обрезки сучьев по всему профилю ствола.

Доказавший свою надежность распределитель EVO2 обеспечивает эффективный поток гидравлики и контроль головки, что приводит к экономии топлива базовой машины. Пильный механизм SuperCut 100 позволяет пилить древесину диаметром до 710 мм, также механизм на заводе может быть оснащен гидромотором пилы Parker или Bucher. Автоматическое натяжение пильного механизма продлевает срок службы шин и цепей, а встроенная смазка обеспечивает экономичный расход масла. Ежедневное обслуживание упрощено за счет простого расположения компонентов головки.

## Н480С ТЕХНИЧЕСКИЕ ХАРАКТЕРИСТИКИ

<b>Размеры:</b>	Ширина головки с раскрытым захватом	1880 мм
	Ширина головки с закрытым захватом	1200 мм
	Высота без ротатора и серьги	1350 мм
<b>Вес:</b>	Без ротатора и серьги	1240 кг
<b>Валка/раскряжевка:</b>	Максимальный диаметр ствола	710 мм
	Пильная шина	825 мм
	Шаг пильной цепи	10 мм
	Скорость цепи	40 м/с
<b>Протяжка:</b>	4 стальных протяжных вальца с гидравлическим приводом	
	Усилие протяжки:	
	С моторами 630/400 см <sup>3</sup>	27 кН
	С моторами 780/500 см <sup>3</sup>	30,2 кН
	С моторами 800/500 см <sup>3</sup>	30,2 кН
	Максимальная скорость протяжки	4,2-6,0 м/с
<b>Обрезка сучьев:</b>	Сучкорезные ножи	
	Максимальный диаметр ствола при обрезке сучьев	460 мм
	Максимальное раскрытие верхних ножей	680 мм
	Максимальное раскрытие нижних ножей	710 мм
	4 подвижных, 2 неподвижных	
<b>Гидросистема:</b>	Максимальное рабочее давление --- 28 Мпа	
	Рекомендуемая производительность насоса --- 290-340 л/мин.	
<b>Система измерения и контроля</b> (адаптация – если головка настраивается с уже работающей на машине системой)	Timbermatic 300, H09	
	TimberRite, Motomit IT/PC, Dasa 4	
<b>Система измерения и контроля</b> (можно заказать вместе с головкой)	TimberRite	

## ДОПОЛНИТЕЛЬНОЕ ОБОРУДОВАНИЕ:

- Система маркировки леса
- Система обработки пней
- Вальцы Menze и Moiri, пачковый захват, V-профиль, стальные шипы
- Ротатор и серьга
- Клапан ротатора
- Верхний нож: фиксированный, волнистый, с гидроприводом, нож бабочка
- Различные звездочки измерения длины
- Оборудование для обработки стволов в пачках
- Гидромотор пилы: Parker, Bucher
- Комплекты шин и цепей
- Комплекты инструмента

# НТН616С



Харвестерная головка **НТН616С** была модернизирована специалистами нашей компании для улучшения эффективности работы и повышения ее надежности. Благодаря своему легкому весу и универсальности, харвестерная головка Waratah НТН616С прекрасно подходит для обработки хлыстов среднего объема. На верхнем складе ее целесообразно использовать следом за валочно-пакетирующей машиной, а на нижнем — в качестве сучкорезной установки с раскромом на сортименты нужной длины.

НТН616С легко может быть установлена на экскаваторы — для рубок прореживания и сплошных рубок древесина среднего диаметром 40 см.

Модель выгодно отличают такие достоинства больших харвестерных головок, как синхронизированный привод гидромоторов протяжных вальцов, вершинная пила и многое другое.

В числе инновационных разработок — опции гидромоторов, модернизированный пыльный кожух, бронзовые втулки сучкорезных ножей и рычагов протяжных вальцов.

Плюс улучшенный ротатор. Перечисленное — это только часть изменений. Харвестерная головка демонстрирует новый уровень благодаря своей универсальности, простоте в сервисе, надежности и простоте управления.

## HTH616C ТЕХНИЧЕСКИЕ ДАННЫЕ

		Стандартная рама	Рама с вершинной пилой
<b>Габариты:</b>	Максимальное раскрытие протяжных вальцов	680 мм	680 мм
	Ширина (максимальная)	1600 мм	1600 мм
<b>Вес</b>	Без ротатора и серьги и некоторых опций	1680 кг	1800 кг
<b>Комлевая пила</b>	Тип пильного узла	Supercut 100	Supercut 100
	Максимальный диаметр пропила	550 мм	550 мм
	Шина/шаг цепи	750 мм Jetfit/ 0,404	750 мм Jetfit/ 0,404
	Цепеуловитель	Стандартная комплектация	Стандартная комплектация
<b>Вершинная пила</b>	Шаг цепи		0.404"
	Максимальный диаметр пропила		320 мм
	Шина		420 мм
<b>Система протяжки</b>	Три протяжных вальца с полным гидравлическим приводом	Большой диапазон протяжных вальцов	Большой диапазон протяжных вальцов
	1ая опция гидромоторов (внешние и внутренние гидромоторы)	500/315 куб см	500/315 куб см
	скорость протяжки на максимальном потоке	290 л/мин – 6,3 м/сек	290 л/мин – 6,3 м/сек
	2ая опция гидромоторов (внешние и внутренние гидромоторы)	630/400 куб см	630/400 куб см
	скорость протяжки на максимальном потоке	290 л/мин – 5 м/сек	290 л/мин – 5 м/сек
	ВАЖНО: Дополнительные опции гидромоторов также доступны обращайтесь к вашему ближайшему дилеру за дополнительной информацией.		
<b>Обрезка сучьев</b>	Верхние ножи	1 неподвижный, 2 подвижных	1 неподвижный, 2 подвижных
	Максимальное раскрытие	510 мм	510 мм
	Нижние ножи	1 неподвижный, 1 подвижный	1 неподвижный, 1 подвижный
	Максимальное раскрытие нижнего ножа (если установлен)	630 мм	630 мм
<b>Измерительная система</b>		TimberRite	TimberRite

## ДОПОЛНИТЕЛЬНОЕ ОБОРУДОВАНИЕ

<b>Валка/Раскряжевка</b>	Тип пильного узла	Waratah 3/4	Waratah 3/4
	Максимальный диаметр пропила	550 мм	550 мм
	Шина	710 мм	710 мм
<b>Обрезка сучьев</b>	Максимальное раскрытие сучкорезных ножей (сортиментные ножи)	700 мм	700 мм
	Нижние ножи	1 подвижный	1 подвижный
<b>Цветомаркировка</b>	Опционально		
<b>Требования к базовой машине</b>			
	Диапазон машин	от 18 до 22 тонн	от 18 до 22 тонн
<b>Требования к гидравлике</b>	Максимальное давление	35 Мпа	35 Мпа
	Рабочее давление	32 Мпа	32 Мпа
	Максимальный поток	320-360 л/мин	320-360 л/мин
	Оптимальный поток@давление*	360 л/мин@ 15 МПа	360 л/мин@ 15 МПа

\*Если оптимальный поток не достигается рассматривается опция с гидромоторами меньшей производительности.





# НТН622В



Самая популярная у наших клиентов — лесозаготовительных компаний — усиленная процессорная/харвестерная головка **НТН622В** создана для работы в тяжелых условиях местности и климата и идеально подходит для использования во множестве технологий лесозаготовки. НТН622В высокоэффективна для работы на волоке, а также у лесовозных дорог. Благодаря одновременному применению датчика поиска комля, измерительной системы и вершинной пилы, достигается исключительная точность результатов работы.

Другие новации: измененный дизайн усиленной наклонной рамы и гидравлической системы, дополнительное пространство для пильного узла, улучшенный обзор всей головки. Харвестерная головка НТН622В предлагается клиентам в комплектации со встроенным ножом в пильном кожухе наряду с блокирующимся верхним ножом, предназначенным для обрезки сучьев.

НТН622В с синхронизированной трехвальцовою системой протяжки, обеспечивающей улучшенное сцепление (сомкнутые ножи) и высокую скорость обработки — это оптимальный вариант оборудования при обработке деревьев диаметром до 56 см. Эта та харвестерная головка, которая может действительно брать деревья из штабеля.



## HTH622B ТЕХНИЧЕСКИЕ ДАННЫЕ

		Стандартная рама с вершинной пилой
<b>Габариты:</b>	Максимальное раскрытие протяжных вальцов	730 мм
	Ширина (максимальная)	1700 мм
<b>Вес</b>	Без ротатора и серьги и некоторых опций	2120 кг
<b>Комлевая пила</b>	Тип пильного узла	Supercut 100
	Максимальный диаметр пропила	750 мм
	Шина / шаг цепи	820 мм / 0,404
	Цепеуловитель	Стандартная комплектация
<b>Вершинная пила</b>	Шаг цепи	0,404
	Максимальный диаметр пропила	400 мм
	Шина	590 мм
<b>Система протяжки</b>	Три протяжных вальца с полным гидравлическим приводом	Большой диапазон протяжных вальцов
	1ая опция гидромоторов (внешние и внутренние гидромоторы)	702/400 куб см
	скорость протяжки на максимальном потоке	320 л/мин – 5,7 м/сек
	ВАЖНО: Дополнительные опции гидромоторов также доступны обращайтесь к вашему ближайшему дилеру за дополнительной информацией.	
<b>Обрезка сучьев</b>	Верхние ножи	1 неподвижный, 2 подвижных
	Максимальное раскрытие	640 мм
	Нижние ножи	1 неподвижный
	Максимальное раскрытие нижнего ножа (если установлен)	640 мм
<b>Измерительная система</b>		TimberRite
<b>ДОПОЛНИТЕЛЬНОЕ ОБОРУДОВАНИЕ</b>		
<b>Валка/Раскряжевка</b>	Тип пильного узла	Waratah 3/4
	Максимальный диаметр пропила	750 мм
	Шина	800 мм
	Без вершинной пилы (по заказу)	
<b>Обрезка сучьев</b>		
	Нижние ножи	1 подвижный
<b>Цветомаркировка</b>	Опционально	
<b>Требования к базовой машине</b>		
<b>Диапазон машин</b>		от 21 до 24 тонн
<b>Требования к гидравлике</b>	Максимальное давление	35 Мпа
	Рабочее давление	32 Мпа
	Максимальный поток	300-320 л/мин
	Оптимальный поток@давление*	300 л/мин@ 15 МПа
	*Если оптимальный поток не достигается рассматривается опция с гидромоторами меньшей производительности.	

# НТН623С



Большая мощность. Высокая скорость работы и крутящий момент. Мы знаем, что многие производители лесной техники разбрасываются этими словами.

Мы не бросаем слов на ветер и заявляем: перечисленные качества безусловно присущи харвестерной головке **НТН623С**.

Обладая большими гидромоторами с высоким крутящим моментом, огромным балансом скорости протяжки и мощным механизмом для обрезки сучьев, харвестерная головка НТН623С просто создана для работы на 25-тонных машинах.

## НТН623С ТЕХНИЧЕСКИЕ ДАННЫЕ

		Рама с вершинной пилой
<b>Габариты:</b>	Максимальное раскрытие протяжных вальцов	900 мм
	Ширина (максимальная)	2000 мм
<b>Вес</b>	Без ротатора и серьги и некоторых опций	2800 кг
<b>Комлевая пила</b>	Тип пильного узла	Waratah 3/4
	Максимальный диаметр пропила	750 мм
	Ширина, см / шаг цепи	800 мм
	Цепеуловитель	только с SuperCut100
<b>Вершинная пила</b>	Шаг цепи	0.404"
	Максимальный диаметр пропила	450 мм
	Ширина	640 мм
<b>Система протяжки</b>	Три протяжных вальца с полным гидравлическим приводом	Большой диапазон протяжных вальцов
	1ая опция гидромоторов (внешние и внутренние гидромоторы)	837/500 куб см
	скорость протяжки на максимальном потоке	360 л/мин – 5,4 м/сек
	2ая опция гидромоторов (внешние и внутренние гидромоторы)	1048/630 куб см
	скорость протяжки на максимальном потоке	360 л/мин – 5,4 м/сек
	ВАЖНО: Дополнительные опции гидромоторов также доступны обращайтесь к вашему ближайшему дилеру за дополнительной информацией.	
<b>Обрезка сучьев</b>	Верхние ножи	1 неподвижный, 2 подвижных
	Максимальное раскрытие	700 мм
	Нижние ножи	1 неподвижный
	Максимальное раскрытие нижнего ножа (если установлен)	850 мм
<b>Измерительная система</b>		TimberRite
<b>ДОПОЛНИТЕЛЬНОЕ ОБОРУДОВАНИЕ</b>		
<b>Валка/Раскряжевка</b>	Тип пильного узла	SuperCut 100
	Максимальный диаметр пропила	750 мм
	Ширина	900 мм
	Без вершинной пилы (по заказу)	
<b>Обрезка сучьев</b>	Нижние ножи	1 подвижный
<b>Цветомаркировка</b>	Опционально	
<b>Требования к базовой машине</b>		
<b>Диапазон машин</b>		от 24 до 29 тонн
<b>Требования к гидравлике</b>	Максимальное давление	35 Мпа
	Рабочее давление	32 Мпа
	Максимальный поток	320-360 л/мин
	Оптимальный поток@давление*	360 л/мин@ 15 МПа
	*Если оптимальный поток не достигается рассматривается опция с гидромоторами меньшей производительности.	

# FL85



Универсальный агрегат **Waratah FL85** – это и харвестерная головка, и грейфер, и пила – все в одном. Этот хорошо продуманный высокопроизводительный агрегат предназначен для валки крупных деревьев и для работы при выборочных рубках.

Эффективный пильный механизм SuperCut 100 обеспечивает быстрые циклы рубки и максимальный диаметр пропила в 850 мм. Интегрированные системы натяжения и смазки цепи пильного механизма SuperCut 100 улучшают качество пиления и снижают время техобслуживания.

Отличительные черты FL85 – это гидравлический гаситель вибраций для регулируемого параллельного движения, высокая сила грейферного захвата для крупных деревьев и уникальная система верхней установки, позволяющая установить агрегат на погрузчики, экскаваторы и валочно-пакетирующие машины.

Что все это будет значить в лесу? Рубка стоящих и поваленных деревьев, пакетировка, сортировка и штабелирование с использованием всего лишь одного универсального агрегата. Меньше надпилов на крупных деревьях. Минимальное использование ручного труда при валке. Короче говоря, больше производительности и меньше простоев.

## FL85 ТЕХНИЧЕСКИЕ ХАРАКТЕРИСТИКИ

	Вес	1550 кг
	Номинальный диаметр пропила	850 мм
	Максимальная ширина захвата	1100 мм
	Высота	2053 мм
	Ширина	1822 мм
<b>Ротатор IR22:</b>	Максимальная грузоподъемность	450 кН
	Крутящий момент при давлении в 20 МПа	3300 кН
<b>Гидросистема:</b>	Производительность насоса (мин)	200 л/мин
	Производительность насоса (макс)	220 л/мин
	Рабочее давление (мин)	20 МПа
	Рабочее давление (макс)	25 МПа



Когда в своей ежедневной работе **вы полагаетесь на харвестерный агрегат Waratah**, вам нужно знать, что вы получаете максимальную отдачу вложенным в него деньгам. Системы измерения и контроля TimberRite, спроектированные для работы с агрегатами Waratah 200x, 400x и 600x серий, позволят вам управлять рабочей нагрузкой с помощью интеллектуальных систем управления и беспроводной передачи данных. Системы TimberRite 30L и 30H могут отправлять и получать информацию о производительности машины, ее настройках, а также инструкции по валке любой профессиональной системе в лесном бизнесе – и все это из кабины вашей машины.

После установки на любой носитель, TimberRite поможет вам отслеживать работу вашей харвестерной/процессорной головки для обеспечения максимальной производительности. Система предоставляет вам статистику работы и ремонта, так что вы можете отслеживать время безотказной работы и операционные расходы. И (с помощью поставляемого дополнительно цветного принтера) распечатать отчеты о производительности, инструкции по работе на делянке, таблицы сортиментов и многое другое.

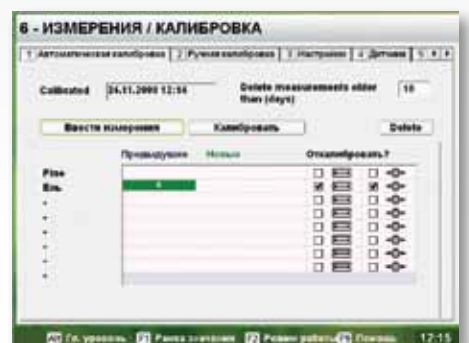
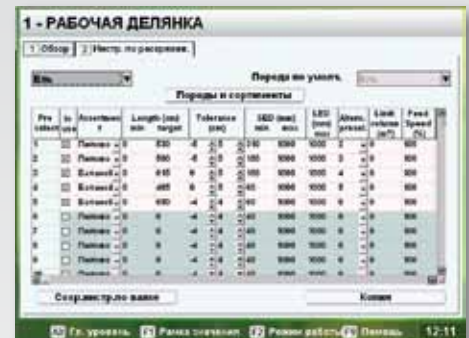
Предлагая вам все – от электронной почты и цветного принтера до карт памяти и usb-флешкарт – TimberRite превращает ваш харвестер в хай-тек офис в лесу.

## TimberRite 30L (упрощенная версия)

Представьте, что у Вас есть быстрая и мощная система управления машиной – прямо в глуши леса. TimberRite 30L (упрощенная версия) – это система, основанная на ПК, которая объединяет в себе управление харвестерной головкой, измерение и раскрывку древесины. Вся необходимая вам информация отображается на большом цветном мониторе, и вы одновременно видите длину, диаметр и номенклатуру. Просмотр меню проходит быстрее и проще с помощью клавиатуры и сенсорной мыши.

В дополнение к этим удобствам для пользователя, TimberRite 30L имеет достаточно памяти для внесения информации о неограниченного количества делянок, а также персональных настроек для шести операторов. Это значит, что операторы могут самостоятельно настроить систему, чтобы она подходила для их персональных требований – и с помощью одной системы может быть сделано больше работы.

Уникальная универсальность TimberRite 30L позволяет вам задать восемь пород деревьев и сорок длин сортамента для того, чтобы рационализировать валку в разнопородных лесонасаждениях и помочь вам не запутаться в длинных валочных списках. Она также предоставляет различные уровни настроек рычагов протяжных вальцов и сучкорезных ножей для различных пород дерева. Функция пошагового выбора длины заменила кнопку "принудительного" выбора. Имея все эти автоматические настройки, вы можете уделять меньше внимания валочным спискам и заниматься только тем, что действительно важно: своей работой.



**На дисплее высвечивается информация в реальном времени — работайте с удовольствием.**



## TimberRite 30H

Даже если вы находитесь в нескольких километрах от офиса, TimberRite 30H (полная версия) перенесет технологию к вам. Все от электронной почты – которая позволит вам получать и отправлять информацию о производительности машины, ее настройках, а также инструкции по валке независимо от того, где вы находитесь – до таких удобств, как CD-Rom, и usb-флешкарта. Точно так же, система StanForD гарантирует, что данными можно обмениваться между практически всеми профессиональными системами в лесном бизнесе; передача данных происходит с помощью сетей GSM и GPRS, спутникового телефона или карты памяти.

Система TimberRite 30H предоставляет статистические данные о работе и ремонте вашей техники, чтобы помочь вам отслеживать время безотказной работы, производительность и операционные затраты. Для сбора данных, вы можете получить все отчеты о производительности, инструкции по работе на делянке, контроль ремонта, историю калибровок, таблицы сортиментов, и т.п. – чтобы информация всегда была у Вас под рукой.

Кроме того, система TimberRite 30H производит диагностические тесты ввода и вывода данных. Все это – попытка Waratah держать руку на пульсе, чтобы вы всегда оставались в курсе событий – вам не нужно больше угадывать, работает ли ваша машина на полную мощность, и вы можете отдохнуть, удостоверившись, что вы получаете максимальную производительность.



## ХАРАКТЕРИСТИКИ СИСТЕМЫ TIMBERRITE, ЭЛЕМЕНТЫ И ОПЦИИ

### Аппаратная часть:

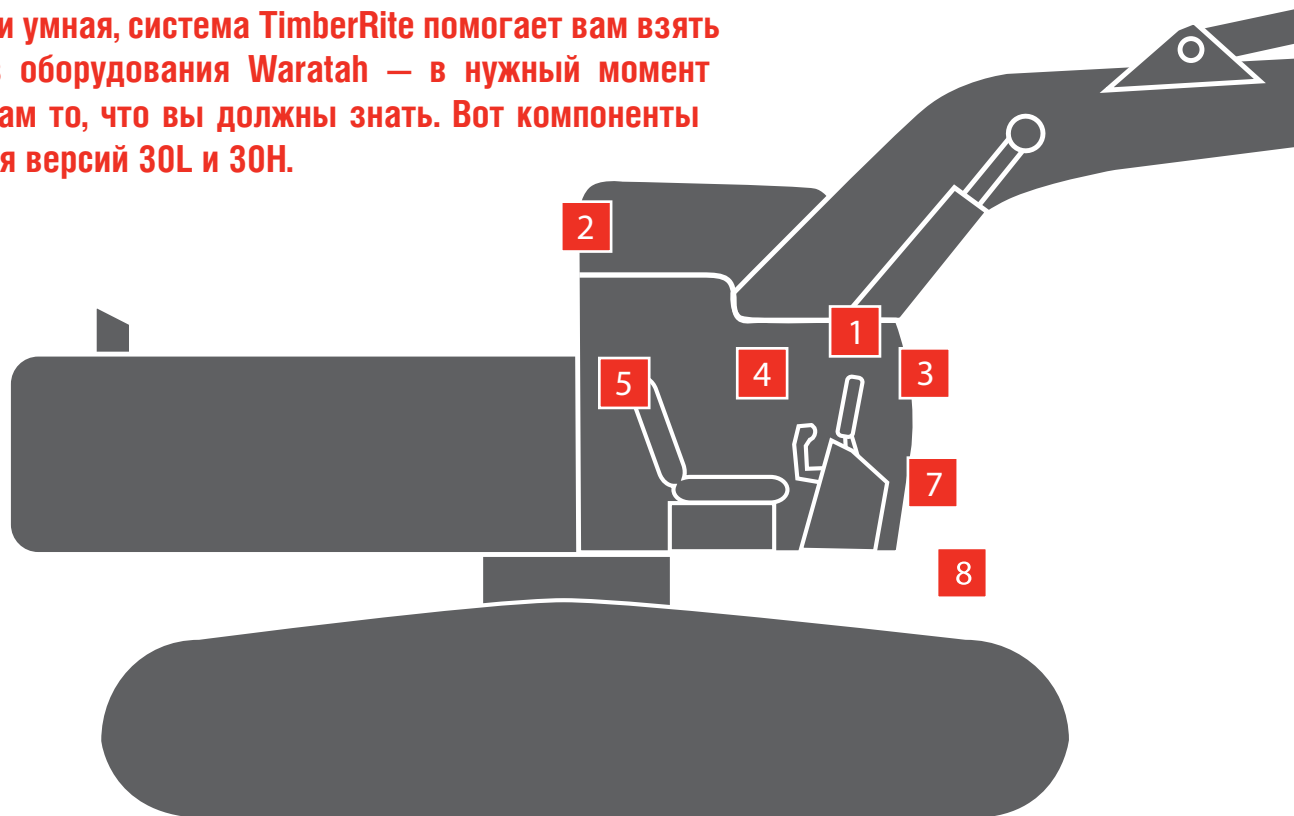
ПК для харвестера с процессором 1,6-Герц и RAM в один гигабайт
Операционная система Windows XP Professional
Резервное копия жесткого диска на DVD
Цветной монитор 10,4 дюйма с разрешением экрана 1020*768
Соединения: CAN (2 штуки), USB (4 штуки), DMI (1 штука), Audio (1 штука)
Клавиатура и сенсорная мышь (с USB-соединением)
Карта памяти
Струйный принтер
Электронные калибровочные вилки
DVD-привод (USB-соединение)
Модем GPRS
Антенна GPS (USB-соединение)

TimberRite30L	TimberRite30H
Да	Да
Да	Да
Да	Да
Да	Да
Да	Да
Да	Да
Да	Да
Опционально	Опционально
Опционально	Опционально
Опционально	Опционально
Нет	Опционально
Нет	Опционально

### Программное обеспечение:

Оптимизация с внешними программами по получению инструкций по валке и раскряжевке	Нет	Да
Система основанная на предустановках, внутренний инструмент создания инструкций	Да	Нет
Работа с несколькими делянками	Нет	Да
Отслеживание производительности оператора	Да	Да
Статистика работы и ремонта	Да	Да
Отчеты о производительности (сохранение в файлах и распечатка)	Да	Да
Электронная почта	Нет	Да
Резервное копирование настроек	Да	Да
Настройки звука	Да	Да
Многоязыковая поддержка	Да	Да
Поддержка внешних приложений (SilviA, TimberNavi, TimberLink и др.)	Нет	Да
Настройки харвестерной головки	Да	Да
Калибровка длины и диаметра сортимента	Да	Да
Диагностика	Да	Да
Возможность вручную отключать сенсоры	Да	Да
Поддержка цифрового и графического форматов	Да	Да
Универсальные функции верхней пилы	Да	Да
Панель засоренности фильтров	Опционально	Опционально
Возможность вручную контролировать выравнивание машины	Опционально	Опционально
Программная поддержка выравнивания машины	Опционально	Нет

**Трудолюбивая и умная, система TimberRite помогает вам взять все лучшее из оборудования Waratah — в нужный момент подсказывая вам то, что вы должны знать. Вот компоненты компьютера для версий 30L и 30H.**



### **Модуль дисплея**

- Монитор 26,4 см
- Цветной графический пользовательский интерфейс
- Клавиатура ПК и сенсорная мышь



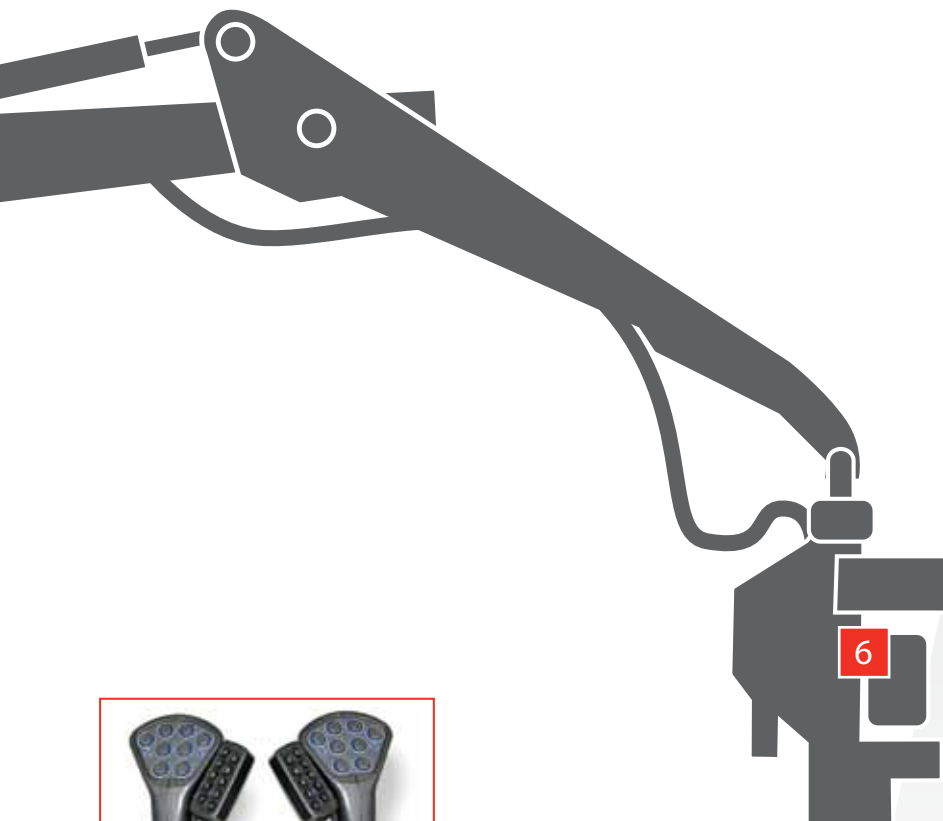
### **Модуль центрального процессора и ключевой коммутатор**

- Центральный процессор
- Система на базе ПК с ключевым коммутатором
- операционная система Windows®
- мобильный процессор Intel® Pentium, 1,6 Герц
- карта памяти (от 512 Мб до 8 Гб) или вращающийся жесткий диск (2,5 дюйма, <40 Гб)
- два соединения CAN
- три порта передачи данных
- соединения для клавиатуры, мыши и принтера
- 4 usb-порта
- 2 видео-соединения
- электронная почта, GPS (опция)



### **Модуль джойстика**

- модуль джойстиков SureGrip и Danfoss
- конвертирует ключевые сигналы в сигналы сети CAN Bus



### Джойстики SureGrip или Danfoss

- для удобства управления функциями харвестерной головки
- контрольные переключатели харвестерной головки
- дополнительная клавиатура
- программируемые кнопки джойстика

### Модуль CrossFire

- контролирует основные насосы машины
- 24-вольтовый блок питания

### Модуль харвестерной головки

- Обработывает и передает контрольные сигналы харвестерной головке и данные по измерениям от харвестерной головки

### Цветной принтер

- Цветные распечатки кубатуры, данных калибровки, рабочей статистики и т.д.

7  
Usb-флешкарта  
Позволяет хранить данные и переносить файлы между машинами и делянками

Waratah предлагает оборудование для лесных машин, прочное и надежное, способное работать вместе с Вами в течение долгих рабочих дней. Оборудование, которое работает, какую бы задачу вы перед ним ни поставили. Мы с Вами в этом бизнесе уже более тридцати лет, и мы намерены еще дольше продолжать работать вместе с Вами. Как мы сможем это сделать? Слушая наших клиентов, то есть Вас. Фокусируясь на инновациях. И, самое важное, всегда предоставляя непревзойденный уровень поддержки для Вас, наших клиентов.

