

Сделаем строительные работы легче

НАШИ ПРОДУКЦИИ



SHANTUI

SR12-B6

Дорожный ролик



Shantui Social

SHANTUI CONSTRUCTION MACHINERY CO., LTD.
ADD: No. 58, G327 Highway, Jining City, Shandong, CHINA
TEL: +86-537-2909369
FAX: +86-537-2311219
EMAIL: trade@shantui.com
WEB: www.shantui.com

SHANTUI

Модель двигателя
Полная мощность
Эксплуатационная масса

Weichai WP4G130E22
97.5кВт при 2200 об/мин
12,000кг

Акцент на уплотнение почвы
Специалист по дорожному строительству

ОБЗОР

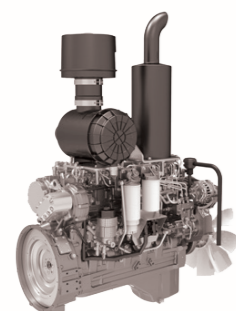
КОМФОРТНАЯ СРЕДА ДЛЯ РАБОТЫ

- Просторная кабина с роскошным салоном.
- Дополнительное отопление и кондиционерное охлаждение, верхний поток воздуха, которые делают вождение более комфортным.
- Более низкий уровень шума, шум уменьшен на 8%.



МОЩНЫЙ ДВИГАТЕЛЬ

- Двигатель Weichai обеспечивает высокий крутящий момент с отличной производительностью и низким расходом топлива.
- Увеличена мощность на 19%, увеличена тяга и улучшена способность преодолевать уклоны.



ИДЕАЛЬНОЕ КАЧЕСТВО УПЛОТНЕНИЙ

- Двухчастотный и двухамплитудный режим вибрации, большая возбуждающая сила.
- Гладкий барабан и кулачковый барабан взаимозаменяемы, подходит для различных условий работы.



ПРОСТОТА В ОБСЛУЖИВАНИИ

- Большой угол открытия заднего капота, централизованное расположение точек обслуживания.
- Разумное расположение элемента масляного фильтра и элемента топливного фильтра.



ИННОВАЦИОННЫЙ ДИЗАЙН ПЛАТФОРМЫ

- Структурированный задний капот тонколистовой штамповки, привлекательный обтекаемый внешний вид.
- Топливный бак с ротационным формованием для увеличения срока службы



ВЫСОКОКАЧЕСТВЕННЫЕ КОМПОНЕНТЫ

- Оригинальные импортные подшипники вибрации, высокая надежность.
- Международный приводной двигатель, плавный пуск с большой движущей силой.



КОМФОРТ



КОМФОРТНАЯ СРЕДА ДЛЯ РАБОТЫ

Просторная кабина оснащена остеклением большой площади для лучшего обзора, что позволяет сделать работу оператора более безопасной и эффективной. Оснащенный четырьмя светодиодными фонарями спереди и сзади, этот ролик обеспечивает отличный обзор и позволяет работать ночью. Опциональный кондиционер представляет собой верхнюю конструкцию для выпуска воздуха, выполняющую функцию замены свежего воздуха.



ЭРГОНОМИЧНАЯ КОМПОНОВКА КАБИНЫ

Опциональная кабина оснащена звукоизоляционной и теплоизоляционной губкой, а рабочий стол оснащен эргономичными ручками управления и аварийными тормозами.



МНОГОФУНКЦИОНАЛЬНАЯ ПРИБОРНАЯ ПАНЕЛЬ

Для индикации эксплуатационных данных устанавливаются датчик уровня топлива, датчик температуры воды, вольтметр, световой индикатор зарядки и световой индикатор поворота.



ЭРГОНОМИЧНЫЙ ИНТЕРЬЕР

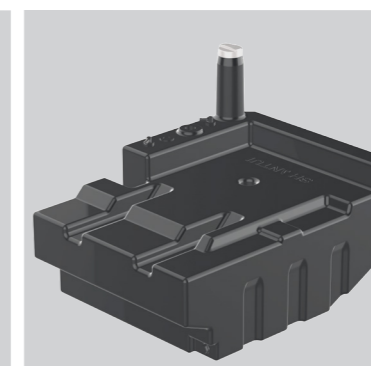
Оснащен радиоприемником, солнцезащитным козырьком, стеклоочистителем и подстаканником. Сиденье с механической подвеской эффективно снижает вибрацию и обеспечивает комфортную рабочую среду.

НАДЕЖНОСТЬ



РАБОЧЕЕ ОБОРУДОВАНИЕ

Запатентованная технология конструкции барабана Shantui и процесс сварки высокого качества обеспечивают надежность и производительность. Уникальная конструкция смазочного устройства в барабане гарантирует более длительный срок службы. Оптимизированные параметры вибрации и распределение массы обеспечивают лучшее уплотнение. Комплекты кулачкового бандажа обеспечивают универсальность и позволяют заменить машину с гладким барабаном на машину с кулачковым барабаном, что в свою очередь уплотняет вязные и полувязные материалы.



ПРОСТОТА В ОБСЛУЖИВАНИИ

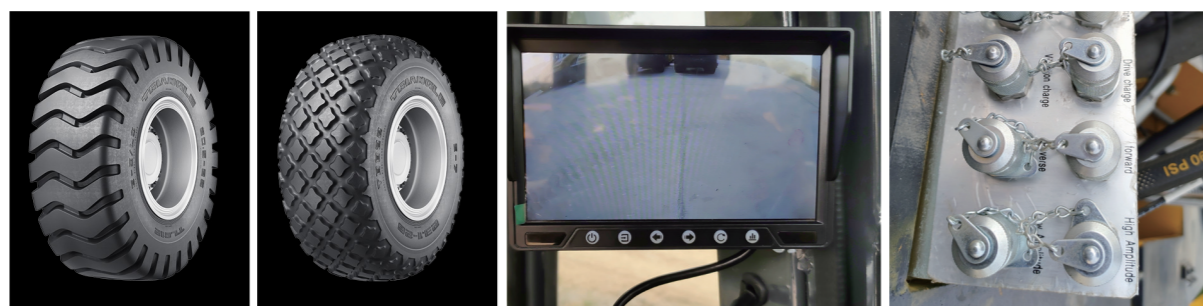
Топливный бак выполнен методом ротационного формования, емкость составляет 260 л, благодаря чему машина может дольше работать. Ролик спроектирован с учетом большого угла открытия заднего капота, что обеспечивает легкий доступ к двигателю и гидравлическим системам. Все фильтрующие элементы расположены по центру, а слив масла выведен за пределы ролика. Может быть выбрано централизованное измерение давления, что значительно облегчает использование и обслуживание машины.

ОТЛИЧНАЯ ЭКСПЛУАТАЦИОННАЯ ПРИГОДНОСТЬ

Ролик оснащен гидравлическим приводом и имеет отличную способность преодолевать подъемы. Система вибрации с двойной амплитудой и двойными частотными режимами обеспечивает эффективное уплотнение различных толщин слоев. Функция постоянной скорости одним касанием обеспечивает идеальную согласованность и быстрый переход в рабочий режим. Функция запуска вибрации одним касанием позволяет значительно снижать рабочее давление водителя.



ОПЦИОНАЛЬНОЕ ОБОРУДОВАНИЕ



ШИНА

КАМЕРА ЗАДНЕГО ХОДА

ЦЕНТРАЛИЗОВАННОЕ ИЗМЕРЕНИЕ ДАВЛЕНИЯ



НАВЕС

ПЛОТНОМЕТР

СИДЕНЬ С ПОДВЕСКОЙ

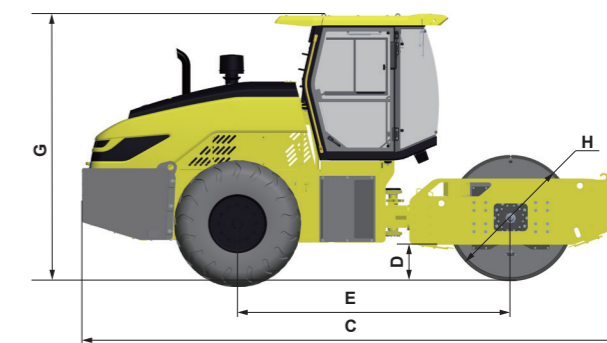
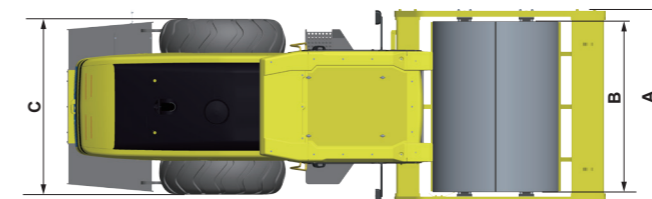
УМНАЯ СИСТЕМА УПЛОТНЕНИЯ ДЛЯ ДОРОЖНЫХ РОЛИКОВ

Интеллектуальная система уплотнения отображает данные об уплотнении в реальном времени, а также осуществляет проверку уплотнений и запись всей рабочей области. Повышает эффективность и качество уплотнения путем своевременного позиционирования слабых мест уплотнений.



ТЕХНИЧЕСКИЕ ХАРАКТЕРИСТИКИ

| ДВИГАТЕЛЬ | | С ГЛАДКИМ | С БАНДАЖОМ | СИСТЕМА ВИБРАЦИИ | | С ГЛАДКИМ | С БАНДАЖОМ |
|--------------------------------|--|-----------|------------|------------------------------|--|---------------|------------|
| Модель | Weichai WP4G130E22 | | | Тип | гидростатический, электронное управление | | |
| Количество цилиндров | 4 | | | Частота низкая | 30 Гц | 30 Гц | |
| Тип | 4-тактный, прямой впрыск, водяное охлаждение | | | Частота высокая | 36 Гц | 36 Гц | |
| Система подачи воздуха | турбонаддув | | | Амплитуда большая | 2 мм | 1.5 мм | |
| Диаметр цилиндров / Ход поршня | 105 мм / 130 мм | | | Амплитуда малая | 1 мм | 0,8 мм | |
| Рабочий объем | 4.5л | | | Макс. уплотняющее усилие | 290 кН | 290 кН | |
| Номинальная мощность | 97.5 кВт при 2500 об. | | | Мин. уплотняющее усилие | 200 кН | 200 кН | |
| Макс. крутящий момент | 560 Н.м при 1400-1600 об. | | | ЗАПРАВочНЫЕ ЕМКОСТИ | | С ГЛАДКИМ | С БАНДАЖОМ |
| Номинальный расход топлива | 215 г/кВт.ч | | | Топливный бак | 260 л | 260 л | |
| Экологический стандарт | Tier 2 / Stage II | | | Гидробак | 100 л | 100 л | |
| ТРАНСМИССИЯ | | С ГЛАДКИМ | С БАНДАЖОМ | Система охлаждения | 17 л | 17 л | |
| Тип | гидростатический, полноприводный | | | Поддон двигателя | 11 л | 11 л | |
| Приводной насос | поршневой насос с измененной подачей | | | ЭЛЕКТРОННАЯ СИСТЕМА | | С ГЛАДКИМ | С БАНДАЖОМ |
| Приводной мост | поршневой мотор с измененной подачей | | | Аккумулятор | 24 В, 120 А.ч | 24 В, 120 А.ч | |
| Валец | поршневой мотор с измененной подачей | | | Генератор | 28 В, 80 А.ч | 28 В, 80 А.ч | |
| Шины | 23.1-26-8PR/20.5-25-16PR | | | Стартер | 24 В, 6 кВт | 24 В, 6 кВт | |
| Макс. преодолеваемый подъем | 48% | | | МАССА | | С ГЛАДКИМ | С БАНДАЖОМ |
| Скорость вперед (I, II) | 0~5,3 км/ч; 0~909 км/ч | | | Эксплуатационная масса | 12000 кг | 13200 кг | |
| Скорость назад (I, II) | 0~5,3 км/ч; 0~909 км/ч | | | Распределение массы на валец | 7000 кг | 8200 кг | |
| СИСТЕМА РУЛЕВОГО УПРАВЛЕНИЯ | | С ГЛАДКИМ | С БАНДАЖОМ | Распределение массы на ось | 5000 кг | 5000 кг | |
| Тип | гидравлическая, шарнир поворота | | | Статическая нагрузка | 327 Н/см | 327 Н/см | |
| Угол поворота | ±35° | | | ГАБАРИТНЫЕ РАЗМЕРЫ | | С ГЛАДКИМ | С БАНДАЖОМ |
| Угол колебания | ±12° | | | A | 2305 мм | 2305 мм | |
| Мин. радиус поворота | 6400 мм | | | B | 2130 мм | 2130 мм | |
| ТОРМОЗНАЯ СИСТЕМА | | С ГЛАДКИМ | С БАНДАЖОМ | C | 2180 мм | 2180 мм | |
| Рабочий тормоз | гидравлический тормоз | | | D | 360 мм | 360 мм | |
| Стояночный тормоз | гидравлический тормоз | | | E | 3100 мм | 3100 мм | |
| Аварийный тормоз | гидравлический тормоз | | | F | 5890 мм | 5890 мм | |
| ВИБРАЦИОННЫЙ ВАЛЕЦ | | С ГЛАДКИМ | С БАНДАЖОМ | G | 3160 мм | 3160 мм | |
| Ширина | 2130 мм | 2130 мм | | H | 1550 мм | 1700 мм | |
| Диаметр | 1500 мм | 1700 мм | | | | | |
| Толщина обечайки | 20 мм | 20 мм | | | | | |
| Кол-во кулачков | - | 150 | | | | | |
| Высота кулачков | - | 95 мм | | | | | |



* ТЕХНИЧЕСКИЕ ХАРАКТЕРИСТИКИ МОГУТ МЕНЯТЬСЯ БЕЗ ПРЕДВАРИТЕЛЬНОГО УВЕДОМЛЕНИЯ. НА ФОТОГРАФИИ МОГУТ ПОКАЗАНЫ ДОПОЛНИТЕЛЬНЫЕ КОМПЛЕКТАЦИИ. ЦВЕТ И ВНЕШНИЙ ВИД МОЖЕТ ОТЛИЧАТЬСЯ ОТ ПОКАЗАННОГО.