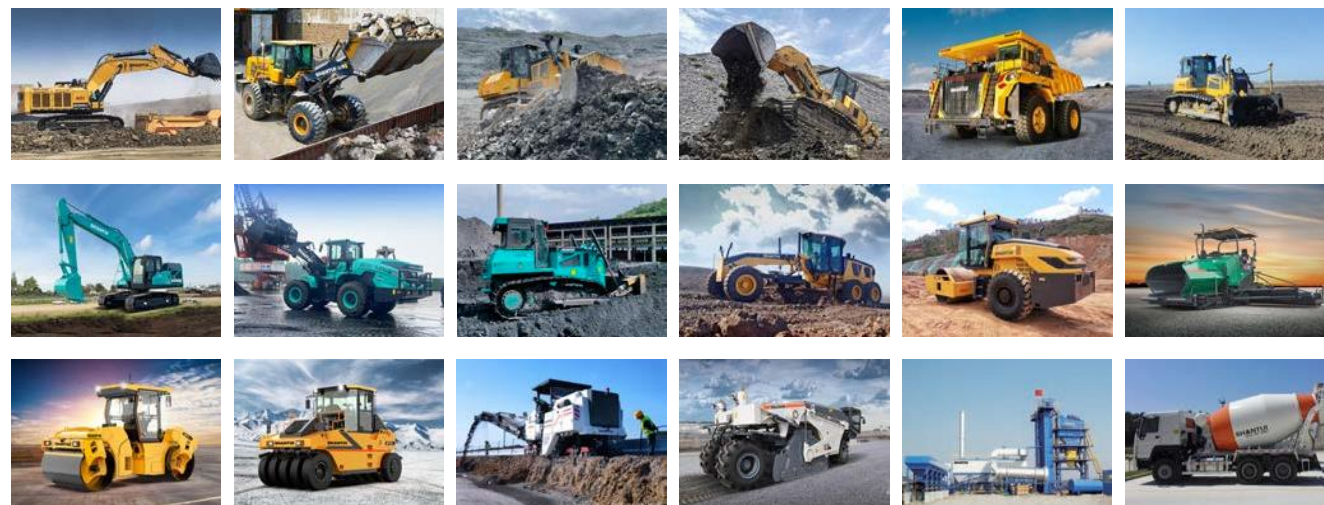


Грейдер GH36-C6

Shantui - эффективная механизация
строительных работ

ПРОДУКЦИЯ КОМПАНИИ



Shantui Construction Machinery Co., Ltd.

Единая национальная горячая линия поддержки
пользователей: 400-000-1000

Горячая линия международной линии поддержки:
+86-537-2909369



Телефоны

Бульдозеры: 0537-2909188

Экскаваторы: 0539-8162426

Погрузчики: 0537-2907338

Техника для горных работ: 0537-2909084

Дорожная техника: 0537-2909771

Интеллектуальные технологии: 0537-2909084

Вспомогательное оборудование: 0537-2313188

Оборудование для бетонных работ: 0531-89815377

Принадлежности для бетонных работ: 0531-89815077

Отдел международных отношений: +86-537-2909369

Адрес: г. Цзинин, провинция Шаньдун, магистраль 327, Международный бизнес-парк
Хаошаньтуй 58

Интернет: www.shantui.com

* Поскольку продукция "Шаньтуй" постоянно совершенствуется, изготовитель оставляет за собой право
вносить изменения в документацию без предварительного уведомления.
* Внешний вид и вариант исполнения фактического изделия могут отличаться от приведенного на
иллюстрации. 2025-V1.0

Грейдер GH36-C6

SHANTUI

Грейдер GH36-C6 – это полностью новая разработка. Он отличается высокой эффективностью работы, превосходной надежностью, удобством работы оператора, низкими эксплуатационными расходами. Этот грейдер прекрасно работает в карьерах, на строительстве гидротехнических сооружений, в том числе оборонного назначения, а также прекрасно выполняет иные работы (уборка снега и пр.)

Эксплуатационные характеристики



Полностью новый внешний вид

- ♦ Новая платформа, современный интерьер кабины, внушительный внешний вид;
- ♦ Широкое использование прямых линий и острых углов в дизайне, энергичность и сила во всем внешнем облике машины;
- ♦ Вся машина выполнена в соответствии с совершенно новой концепцией дизайна для целого ряда изделий.



Разнообразие функций и богатая комплектация

- ♦ Задний рыхлитель с регулировкой положения, дополнительный отвал с износостойким покрытием, отвал изогнутой формы, прямой отвал и иное навесное оборудование;
- ♦ Плавающий режим работы отвала с обходом препятствий, снижение ударных воздействий, повышенный ресурс рабочего оборудования, возможность работы на твердых поверхностях.

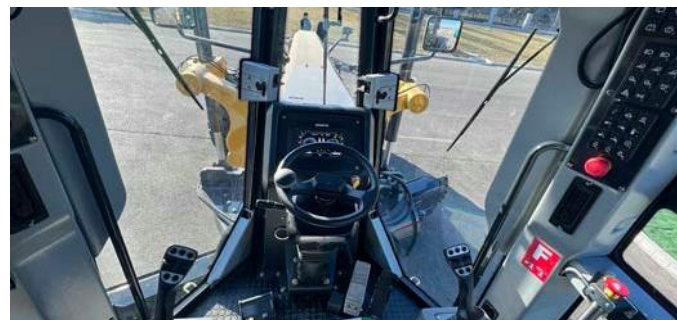


Мощность и экономичность

- ♦ Мощный двигатель Golden Power Chuanjie 14T;
- ♦ Улучшенное сцепление шин с дорогой (на 8% выше, чем у аналогов того же класса по мощности);
- ♦ Гидравлическая система с насосом с регулируемой подачей и контролем нагрузки обеспечивает комбинированное управление с высокой скоростью срабатывания, быстрой реакцией, высокой эффективностью и пониженным усилием на органах управления;
- ♦ Интеллектуальная система управления вентилятором по температуре позволяет снизить расход топлива на 3%, при этом он работает тише, чем механический вентилятор с прямым приводом;
- ♦ Гидростатическая трансмиссия самой современной конструкции в сочетании с двухступенчатой коробкой передач обеспечивает бесступенчатую регулировку скорости движения и автоматическое переключение передач, что повышает эффективность работы;
- ♦ Топливный бак усовершенствованной конструкции емкостью 540 л обеспечивает непрерывную работу двигателя в течение 20 часов при высокой нагрузке.

Надежность и эффективность при ведении горных работ

- ♦ Конструкция машины разработана с учетом минимизации стоимости всего жизненного цикла;
- ♦ Полный комплекс проверок перед отгрузкой, улучшенная конструкция повышенной прочности;
- ♦ Мощное рабочее оборудование, усиленный отвал, высокий уровень ударной прочности и износостойкости;
- ♦ Балансир заднего моста с зубчатой передачей, нормально включенный стояночный тормоз, тормоза мокрого типа, распределительная коробка с блокировкой дифференциала, ресурс – более 10 000 ч;
- ♦ Основные агрегаты гидросистемы – от ведущих мировых производителей;
- ♦ Передняя рама повышенной прочности из двутавровых балок, задняя рама (с ведущим мостом) А-образной формы, поворотный круг с подшипником, червячная передача с защитой от перегрузки, ресурс – более 10 000 ч.



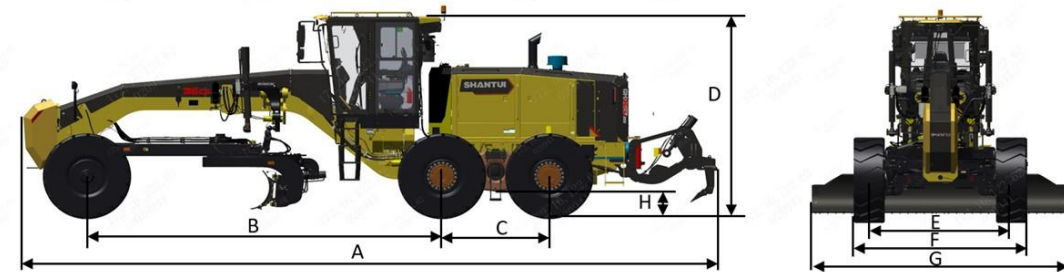
Система управления и ходовая часть полностью новой конструкции

- ♦ Полностью герметичная кабина с защитой от падающих предметов и при опрокидывании, хороший обзор, удобство и безопасность работы оператора;
- ♦ Панель управления с 8-дюймовым экраном, контроль отказов в режиме реального времени, он-лайн система самодиагностики и сигнализации;
- ♦ Два рычага управления с электроприводом (нагрузка на оператора ниже на 70% по сравнению с механическими рычагами);
- ♦ Система кондиционирования с режимами охлаждения и обогрева, объемная подача воздуха в кабину, удобство управления.



Удобство технического обслуживания

- ♦ Система централизованной смазки существенно сокращает число точек ручной смазки, позволяя работать только с уровня земли;
- ♦ Централизованная система контроля давления, простая в обслуживании;
- ♦ Простой доступ ко всем заливным и сливным отверстиям для рабочих жидкостей, а также ко всем узлам, требующим технического обслуживания;
- ♦ Капот с дверцами увеличенных размеров, которые позволяют быстро и эффективно проводить плановое техническое обслуживание и замену фильтров.



Основные характеристики

Параметр	GH36-C6
Двигатель	
Модель	WP14T (национальный экологический стандарт III)
Мощность, кВт/об/мин	276/1900
Крутящий момент, Н-м	2900
Рабочий объем, л	13,5
Тяговое усилие, кН	195
Ходовая часть	
Коробка передач	HST2228
Шины	23.5 R25
Угол наклона передних колес, град.	±18
Угол поворота переднего моста, град.	±17,5
Угол поворота заднего моста, град.	±15
Рулевое управление	
Минимальный радиус поворота, мм	9600
Угол поворота передних колес, град.	±50
Угол поворота передних колес при наклоне, град.	±23
Ходовые характеристики	
Число передач	6 переднего хода и 3 заднего
Скорость движения передним ходом, км/ч	5/12/42
Скорость движения задним ходом, км/ч	5/12/30
Эксплуатационная масса	
Полная эксплуатационная масса, кг	36 500 (с рыхлителем)
Нагрузка на передний мост, кг	10000
Нагрузка на задний мост, кг	26500
Заправочные емкости	
Топливный бак, л	540
Гидросистема, л	173
Коробка передач, л	8,5
Раздаточная коробка, л	6
Балансиры заднего моста, л	92×2
Главный редуктор заднего моста, л	72,5
Конечная передача, л	11,5×4
Рабочее оборудование	
Ширина отвала, мм	4877
Высота отвала, мм	787
Угол поворота отвала, град.	360
Угол наклона отвала, град.	40 вперед/4 назад
Макс. угол наклона, град.	65
Макс. глубина снятия грунта отвалом, мм	600
Макс. высота подъема, мм	450

Габаритные размеры

Параметр	Поз.	GH36-C6
Габаритная длина, мм	A	12470
Расстояние между передним и задним мостами, мм	B	7480
База заднего моста, мм	C	2700
Габаритная высота, мм	D	3852
Колея задних колес, мм	E	2700
Габаритная ширина по шинам, мм	F	3400
Ширина отвала, мм	G	4877
Мин. дорожный просвет, мм	H	470

Комплектация

Модификация		GH36-C6
Двигатель	Weichai, национальный экологический стандарт III	●
Ведущий мост	Поворотное устройство с подшипником	●
Коробка передач	HST2228	●
Гидросистема	С контролем нагрузки	●
	Обход препятствий отвалом	●
	Централизованная система смазки	●
Сиденье оператора	С пневматической подвеской	●
Шины	Универсальные	●
Кондиционер	С нагревом и охлаждением воздуха	●
Отвал	4877 мм (изогнутой формы)	●
	4877 мм (прямой)	○
Рабочее оборудование	Поворотный круг с подшипником	●
	Турбонагнетатель с перепускной заслонкой	●
Органы управления	Кабина для работы передним и задним ходом	●
	Стеклоочистители спереди и сзади	●
	Светодиодные передние фары	●
	Камера заднего вида	●
	Проблесковый маячок на крыше кабины	●
Дополнительное оборудование	Рыхлитель	○
	Отопитель, работающий на топливе	○
	Система защиты шин	○
	Автоматическая система пожаротушения	○
	Воздушный обогреватель	○

●=стандартное исполнение, ○=на заказ