



SHANTUI

DL300-C3 SM

ГУСЕНИЧНЫЙ ПОГРУЗЧИК



СИТ СТРОЙИМПОРТТЕХНИКА
+7 (495) 662-64-61 ▾ shantui-sit.ru

Тип двигателя

WEICHAİ WP12G350E303

Общая мощность

258 кВт/350 л.с @2000 об/мин

Эксплуатационная масса

29,100кг

Объем ковша

3.2м³

DL300-C3 SM ТЕХНИЧЕСКИЕ ХАРАКТЕРИСТИКИ

ДВИГАТЕЛЬ

Модель	WEICHAI WP12G350E303
Экологический стандарт	Tier 3
Диаметр поршня	126 мм
Количество цилиндров - диаметр x ход поршня	155 мм
Рабочий объем	11,6 л
Полная мощность двигателя	258 кВт/350 л.с @2000 об/мин
Полезная Мощность	226кВт/307 л.с @2000 об/мин
Система охлаждения	водяное охлаждение, гидравлический привод вентилятора, автоматическое регулирование скорости вращения вентилятора в зависимости от температуры охлаждающей жидкости

ХОДОВАЯ ЧАСТЬ

Тип гусеницы	Специальная с двумя грунтозацепами
Шаг звена	216 мм
Количество звена / с каждой стороны	40
Ширина башмака	660 мм
Высота грунтозацепа	49 мм
Колея гусеницы	2160 мм
Длина контакта гусеницы с землей	2945 мм
Количество опорных катков с каждой стороны	7(3 шт. однобортных+4 шт.двубортных)
Количество поддерживающих катков	2
11.Давление на грунт (базовая комплектация)	75 КПа

ТРАНСМИССИЯ

Максимальное теоретическое тяговое усилие	377.4 кН
Система трансмиссии	Гидростатическая трансмиссия с электронным управлением, два независимых контура, адаптивная система контроля скорости и нагрузки
Давление системы	45 000 кПа
Скорость хода	Вперед 0~11 км/ч ; Назад 0~11 км/ч
Поворот	Независимая работа двух гусениц на полной мощности позволяет выполнять повороты на месте и в движении под нагрузкой
Тормоз	Постоянно-замкнутый, с ручным рычагом разблокирования тормоза
Бортовой редукторы	Двухступенчатый планетарный редуктор прямого зацепления

ГИДРОСИСТЕМА УПРАВЛЕНИЯ И РАБОЧЕГО ОБОРУДОВАНИЯ

Тип системы	Система адаптивная к нагрузке, с переменным потоком гидравлической жидкости
Рабочий насос	Аксиально-поршневой с переменным объемом
Давления (пишется с большой буквы)	26
Тип контроля и управления при помощи джойстиков	Гидравлическая с пилотным управлением
Время подъема ковша	6.5 с
Время выгрузки ковша	1.4 с
Время опускания ковша	2.7 с
Итого цикла	10.6 с

ЗАПРАВочНЫЕ ОБЪЕМЫ

Топливный бак	430 л
Система охлаждения	41 л
Двигатель	23 л
Бортовой редуктор с каждой стороны	37 л
Гидробак HFDU	175 л
Раздаточная коробка	6.7 л
Коробка шкворня (картер осей вращения тележек)	8 л

КАБИНА

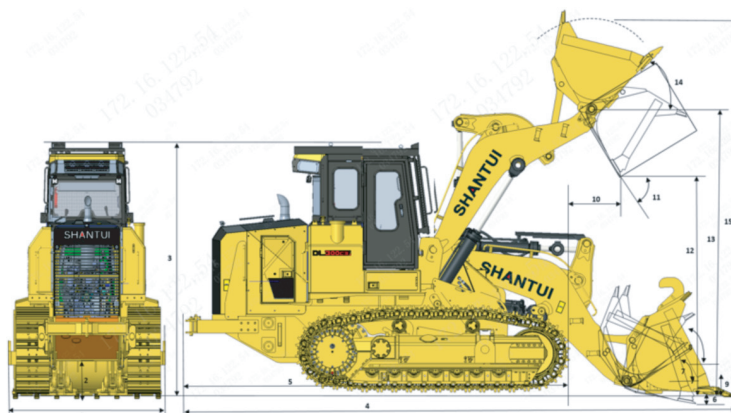
Стекло рабочая температура	≤200°C
Защита	Двойная стальная пластина, Двойная защитная сетка переднего стекла

ЗАЩИТА ГИДРОСИСТЕМЫ

Внешние гидрошланги и РВД	Термостойкий Защитный
---------------------------	-----------------------

ГАБАРИТНЫЕ РАЗМЕРЫ

Ширина машины (без ковша)	3135 мм
Дорожный просвет	489 мм
Высота машины (до верха кабины)	3620 мм
Длина машины	8105 мм
Длина до переднего края гусеницы	5264 мм
Глубина копания	95 мм
Максимальный угол наклона ковша на землю	41°
Максимальный угол наклона при транспортировке	47°
Высота ковша в транспортном положении	483 мм
Вылет при полном подъеме и разгрузке под углом 45°	1193 мм
Максимальный угол разгрузки	45°
Высота при полном подъеме стрелы и разгрузке ковша под углом 45°	3544 мм
Высота до шарнира ковша	4689 мм
Максимальный угол наклона ковша при полном подъеме	60°
Общая высота при полном подъеме ковша	6267 мм



* Технические характеристики могут быть изменены без предварительного уведомления. Изображение может включать дополнительную конфигурацию. Фактический цвет и внешний вид продукта могут отличаться от показанных.



СИТ СТРОЙИМПОРТТЕХНИКА
+7 (495) 662-64-61 ▼ shantui-sit.ru

SHANTUI
VALUE THAT WORKS