

Сделаем строительные работы легче

НАШИ ПРОДУКЦИИ



Shantui Social

SHANTUI CONSTRUCTION MACHINERY CO., LTD.
 ADD: No. 58, G327 Highway, Jining City, Shandong, CHINA
 TEL: +86-537-2909369
 FAX: +86-537-2311219
 EMAIL: trade@shantui.com
 WEB: www.shantui.com

SHANTUI

SHANTUI

L68K-B5
 ФРОНТАЛЬНЫЙ ПОГРУЗЧИК



ДВИГТЕЛЬ WEICHA1 WD10G240E201
 МОЩНОСТЬ 178 КВТ/2200 ОБ.
 ЭКСПЛУАТАЦИОННАЯ МАССА 22500КГ

Производительность и комфорт, которые Вы можете почувствовать, надежность, которой Вы можете доверять!

НАДЕЖНЫЕ КОМПОНЕНТЫ КОНСТРУКЦИИ

- Передняя и задняя рамы с усиленной конструкцией, высокой прочностью и длительным сроком службы; колесная база до 3300 мм, более стабильное перемещение с нагрузкой.
- Анализ CAE конструктивных компонентов; высокоэффективная система сцепления Z-образной балки; быстрое перемещение, большая сила рывка.

ЗАГРУЖАЕТСЯ УНИВЕРСАЛЬНО

- Стандартный ковш GP 4м³
- Опционально: ковш для тяжелых условий работы или ковш для легких материалов.
- Опционально: муфта, ковш с боковой разгрузкой, вилы, снегоуборочный отвал или зажим для дерева.

НОВАЯ КАБИНА

- Обтекаемый дизайн, привлекательный внешний вид.
- Просторная, безопасная, тихая среда оператора с эргономичным управлением.
- Опционально с системой климат-контроля.

ЗОЛОТОЙ СИЛОВОЙ АГРЕГАТ SHIG

- Двигатель Weichai WD10, специально разработанный для Shantui.
- Он более мощный и надежный, а также обеспечивает экономию топлива.
- Трехступенчатый пустынный фильтрующий элемент характеризуется простотой в обслуживании и низкой стоимостью.

МОСТ ДЛЯ ТЯЖЕЛЫХ УСЛОВИЙ РАБОТЫ SHANTUI

- Мост с четырехпланетарной зубчатой передачей обеспечивает высокую грузоподъемность и низкий коэффициент отказов.
- Качающийся задний мост гарантирует надежный полный привод, снижает гравитацию, обеспечивает высокий уровень безопасности и комфорта.

ТРАНСМИССИЯ SHANTUI

- Трансмиссия собственной разработки с увеличением скорости и гидротрансформатор SHANTUI.
- Идеально подходит к двигателю, отличные характеристики ускорения.
- Большая тяговая и подъемная сила, большая взрывная сила и высокая эффективность.



КОМФОРТ



ЭРГОНОМИЧНЫЙ ДИЗАЙН

L68K-B5 предназначен для обеспечения максимальной обзорности для безопасной и эффективной работы. Благодаря изогнутому переднему стеклу кабины открывается панорамный вид. Просторная кабина обеспечивает максимальное рабочее пространство и удобную рабочую зону для оператора.



Исключительная круговая обзорность снижает напряжение и усталость, делая операторов более продуктивными.



Расположенные по всей кабине вентиляционные отверстия поддерживают поток свежего воздуха, улучшая нагрев и охлаждение кабины.



Регулируемое по вертикали и по горизонтали сиденье с подвеской обеспечивает оператору возможность работать длинные рабочие смены в комфорте и с меньшей усталостью.



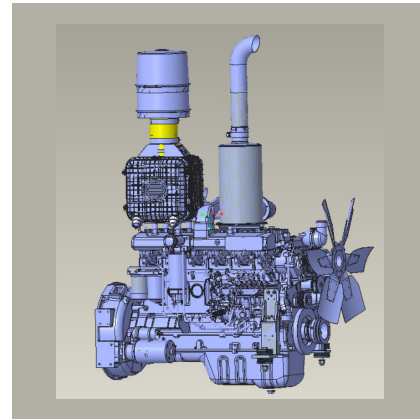
Информация об эксплуатации в реальном времени легко читается; информация об отказах, самодиагностика и сигнализация обеспечивают эффективность и безопасность.



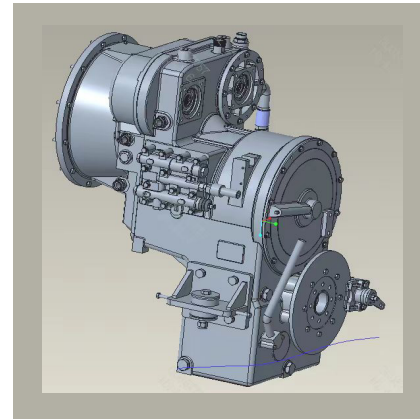
Пилотное управление характеризуется точными и удобными операциями. Также клиент может выбрать больше движений для приспособления с помощью клапана третьей функции.

НАДЕЖНОСТЬ

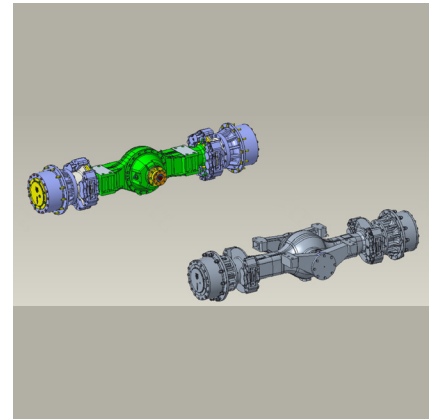
СИЛОВАЯ АГРЕГАТ: ВЫСОКАЯ ЭФФЕКТИВНОСТЬ



Двигатель Weichai WD10 при номинальной частоте вращения 2200 об/мин обеспечивает полезную мощность 178 кВт (240 л.с.), соответствует стандарту выбросов Tier II и отличается низким расходом топлива. Трехступенчатый пустынный фильтрующий элемент характеризуется простотой в обслуживании и низкой стоимостью.

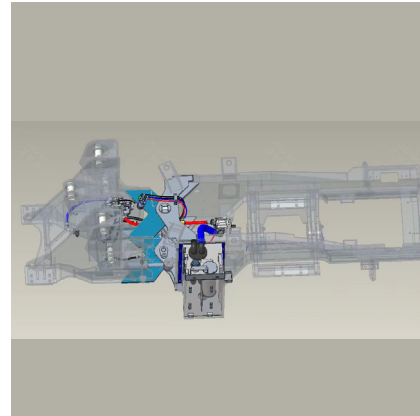


Уникальная конструкция гидротрансформатора высокой мощности SHANTUI гарантирует максимальное использование мощности двигателя. При комбинированном режиме работы имеет высокую силу тяги, большую взрывную силу и высокую эффективность работы. Фланцы приводного вала имеют спецификации DIN и SAE, при этом диаметр распределения крепежных болтов увеличен для реализации супер-сильной устойчивости к кручению и адаптации к непрерывным операциям с высокой прочностью и при тяжелых условиях работы.

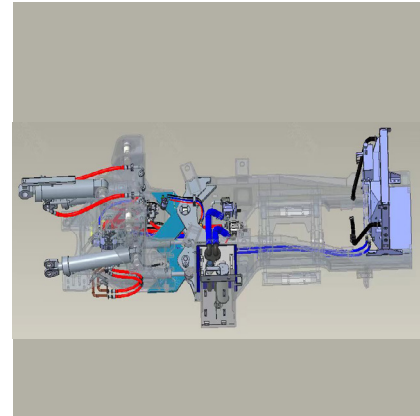


Мост SHANTUI предназначена для работы в экстремальных условиях, обеспечивая надежную эксплуатацию и длительный срок службы.

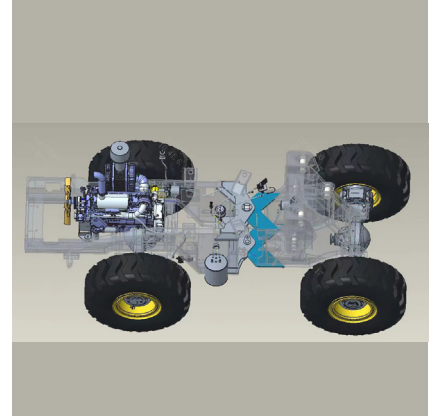
ГИДРАВЛИКА: ХОРОШО СБАЛАНСИРОВАННАЯ, ИСПЫТАННАЯ И ОДОБРЕННАЯ



Рулевое управление с определением нагрузки в максимальной степени повышает производительность машины, направляя усилие через систему рулевого управления только при необходимости. Когда машина не управляется с помощью рулевого управления, доступно больше мощности двигателя, которая используется для создания тягового усилия на колесе, усилия отрыва и подъемной силы. Датчик нагрузки уменьшает тягу в лошадиных силах до 8 процентов, что приводит к лучшей экономии топлива. Рулевые цилиндры большого диаметра обеспечивают быструю маневренность.



Высокоэффективные и надежные гидравлические насосы. Высокая скорость потока обеспечивает быструю гидравлику, что реализует оптимальный баланс между путевой скоростью машины и скоростью гидравлического подъема, что особенно важно при плотной загрузке самосвала.



Вытяжная труба воздушного компрессора удлинена и размещена снизу вверх, полностью конденсирует высокотемпературный газ и разряжается низкоуровневым масляно-водяным разделительным клапаном во избежание закупорки газопровода, вызванной замерзанием зимой.

УДОБСТВО ЭКСПЛУАТАЦИИ И РАБОЧИЕ ИНСТРУМЕНТЫ

ШИРОКИЙ ДОСТУП К ОБСЛУЖИВАНИЮ

Конструкция машины L68K не только обеспечивает комфорт оператора, но также гарантирует удобство в ежедневном обслуживании. Широкий доступ для обслуживания двигателя, гидравлических и электрических систем кондиционера. Централизованная площадка для испытаний гидравлического давления. Все ежедневное обслуживание может быть эффективно выполнено на уровне земли.



РАБОЧИЕ ИНСТРУМЕНТЫ

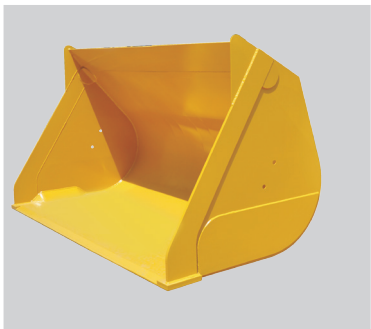
Для SHANTUI L68K доступны различные приспособления для штифтов и муфт. Рабочие инструменты SHANTUI прочны, надежны и предназначены для производительности и эффективности. Интегрированная конструкция системы создает идеальную согласованность для достижения превосходной производительности.



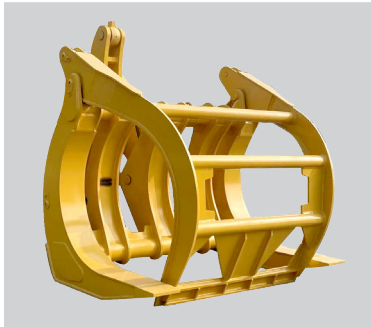
Ковш общего назначения



Ковш HD



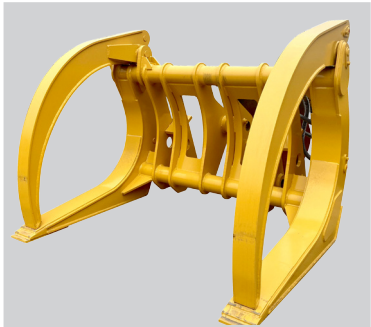
Ковш для легких материалов



Древесный грейфер



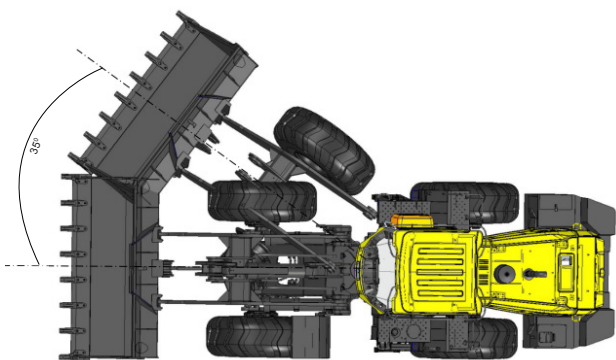
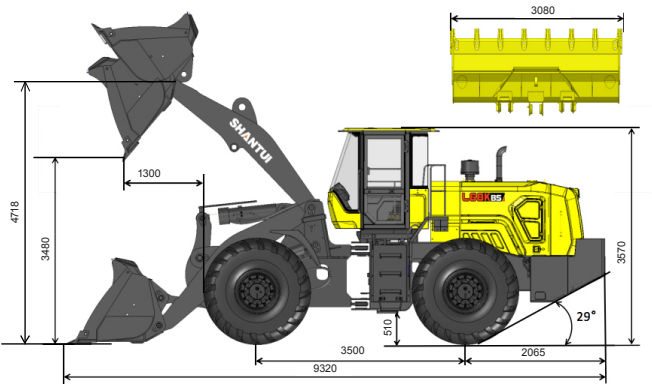
Древесный грейфер



Древесный грейфер

ТЕХНИЧЕСКИЕ ХАРАКТЕРИСТИКИ

ДВИГАТЕЛЬ		ТОРМОЗНАЯ СИСТЕМА	
Стандарт выбросов	Tier 2 / Stage II	Тип тормоза хода	Дисковый тормоз
Марка	Weichai WD10G240E201	Способ тормоза хода	Газовой
Мощность	178 кВт/2,200 об.	Тип стояночного тормоза	Управление гибкой осью
Макс. крутящий момент	1000 Н·м	Способ стояночного тормоза	Механический
Рабочий объем	9,726 л	ШИНЫ	
Количество цилиндров	6	Тип шин	26.5-25
Система подачи воздуха	Трубонаддув	ГИДРАВЛИЧЕСКАЯ СИСТЕМА	
ХАРАКТЕРИСТИКИ СТРЕЛЫ		Тип рабочего насоса	Шестеренный насос
Статическая опрокидывающая нагрузка(в полном положении)	137 кН	Давление системы	21 Мпа
Макс. сила подъема	170 кН	Время подъема стрелы	5.3 С.
Макс. угол выгрузки	45°	Длительность рабочего цикла	9.97 С.
Высота выгрузки	3480 мм	ЗАПРОВОЧНЫЕ ОБЪЕМЫ	
Радиус выгрузки	1300 мм	Топливный бак	330 л
Высота пальца стрелы	4718 мм	Гидравлический бак	255 л
Макс.заглубление ковша	80 мм	Картер двигателя	21 л
Объем ковша	4 м³	Мост(односторонний)	41 л×2
Эксплуатационная масса	22500кг	Трансмиссия	45 л
ТРАНСМИССИЯ		Охлаждающая жидкость	80 кг
Коробка передачи	Планетарный, power shift	ГАБАРИТ	
Гдротрансформатор	Одноступенчатный, четыре элемента	Длина	9320 мм
Максимальная скорость, передняя	37 км/ч	Ширина	3080мм
Максимальная скорость, задняя	16 км/ч	Высота	3570 мм
Количество передачи,передняя	2	Колёсная база	3500 мм
Количество передачи,задняя	1	Межцентровое расстояние колес	2250мм
МОСТЫ		Мин. клиренс	510 мм
Дифференциал переднего моста	-	Поворотный угол	35°
Дифференциал заднего моста	-	Радиус разворота(наружная сторона передней шины)	6955 мм
Угол колебания моста	±12°	Радиус разворота(центр передней шины)	6675 мм
РУЛЕВОЕ УПРАВЛЕНИЕ		Радиус разворота(кромка ковша)	7686 мм
Тип рулевого управления	Шарнирно-сочленённый	Максимальная высота подъема	4718 мм
Давление рулевой системы	18 Мпа		



* ТЕХНИЧЕСКИЕ ХАРАКТЕРИСТИКИ МОГУТ МЕНЯТЬСЯ БЕЗ ПРЕДВАРИТЕЛЬНОГО УВЕДОЧЛЕНИЯ. НА ФОТОГРАФИИ МОГУТ ПОКАЗАНЫ ДОПОЛНИТЕЛЬНЫЕ КОМПЛЕКТАЦИИ. ЦВЕТ И ВНЕШНИЙ ВИД МОЖЕТ ОТЛИЧАТЬСЯ ОТ ПОКАЗАННОГО.